

Schéma B/5.1

**Standardní pracovní místo.
Zúžení vozovky na jeden jízdní pruh.**

výstražné světlo typu 1
nebo značka umístěna na
fluorescenčním žlutozeleném
podkladu, v protisměru shodně

ODSOUHLAŠENÁ PŘÍLOHA
ke stanovisku - vyjádření k dokumentaci
Krajské ředitelství policie Olomouckého kraje

8297-2/07-2015-m06
16.1.2015
Mg. J. KrpM

příčná uzávěra zabranou
minimálně 3 výstražná světla
typu 1

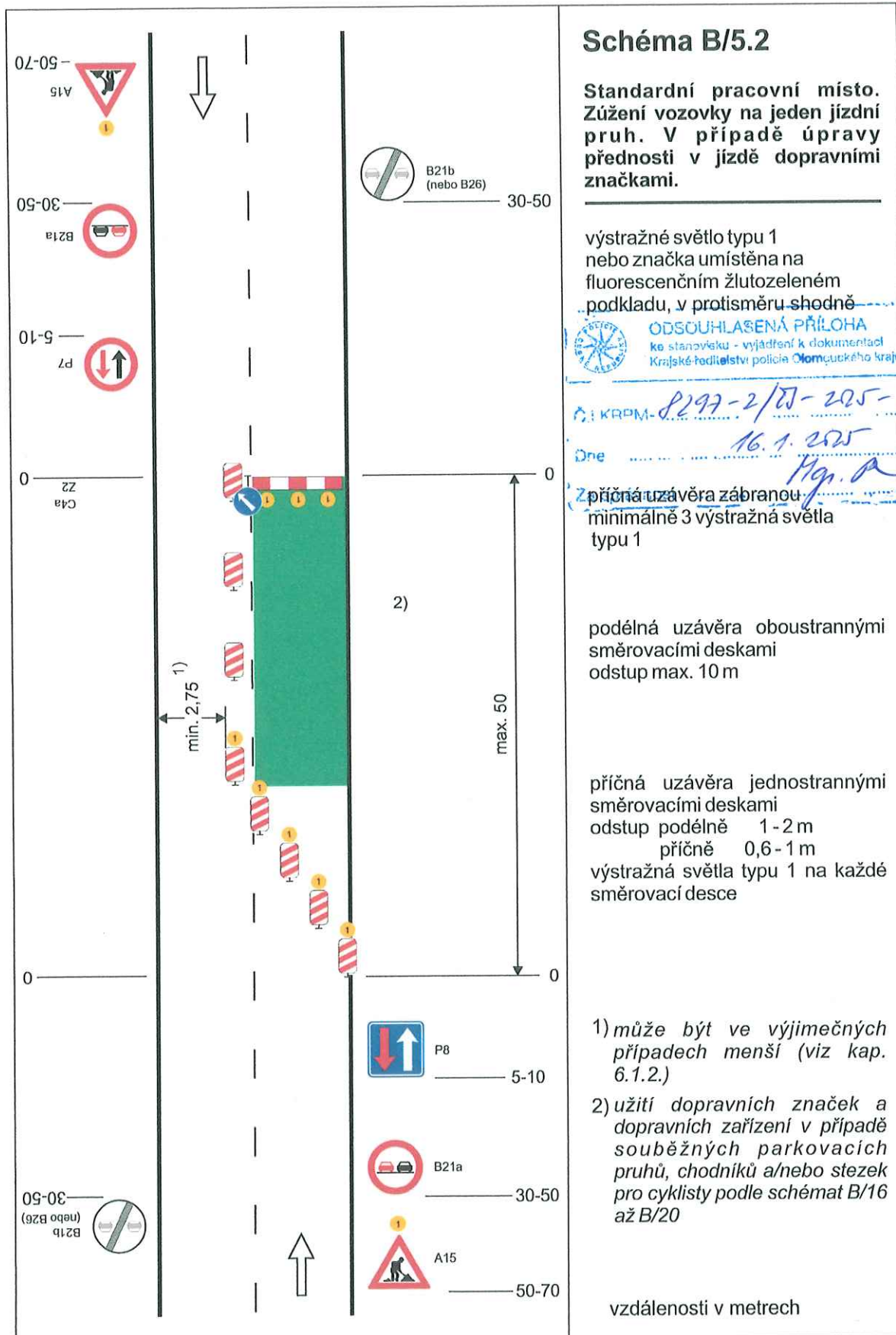
podélná uzávěra oboustrannými
směrovacími deskami
odstup max. 10 m

příčná uzávěra jednostrannými
směrovacími deskami
odstup podélně 1-2 m
příčně 0,6-1 m
výstražná světla typu 1 na každé
směrovací desce

1) může být ve výjimečných
případech menší (viz
kap.6.1.2.)

2) užití dopravních značek a
dopravních zařízení v případě
souběžných parkovacích
pruhů, chodníků a/nebo stezek
pro cyklisty podle schémat B/16
až B/20

vzdálenosti v metrech



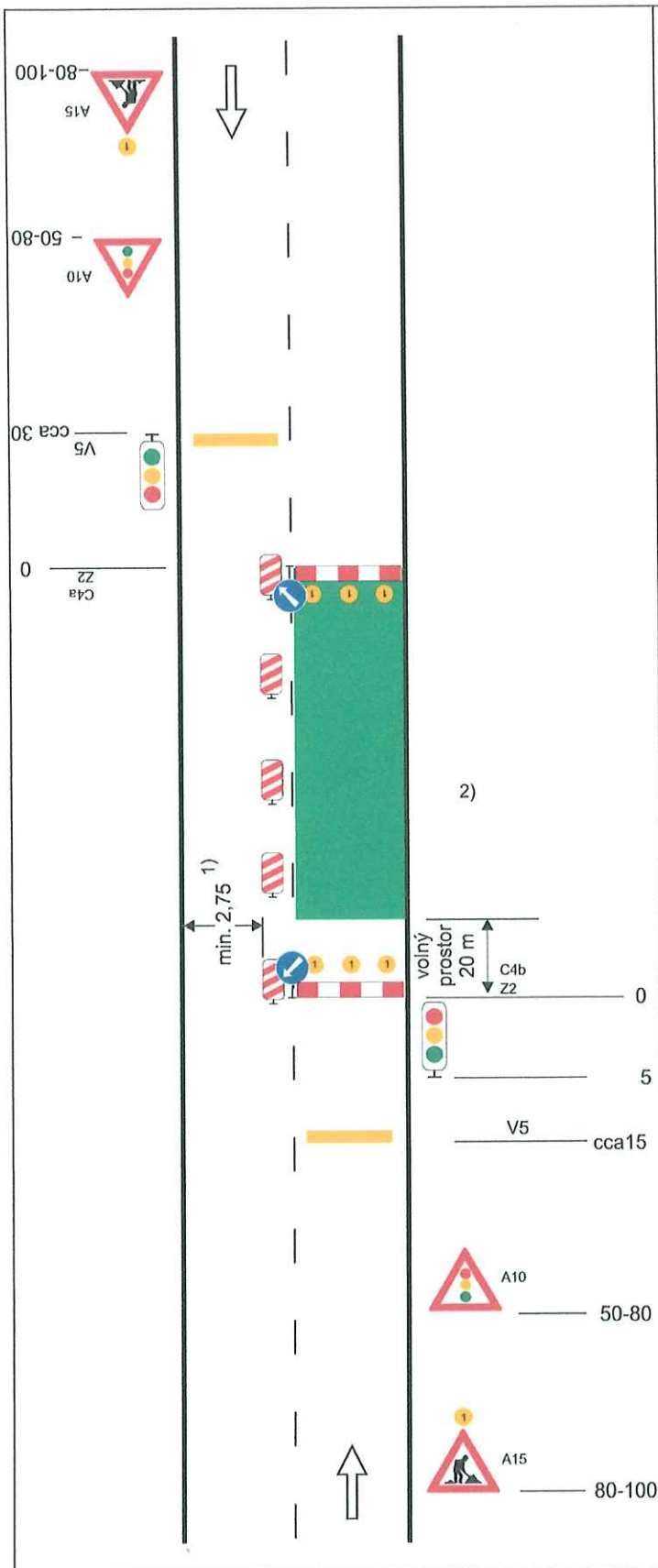


Schéma B/6

Standardní pracovní místo.
Zúžení vozovky na jeden jízdní pruh. Řízení provozu světelným signalizačním zařízením.

výstražné světlo typu 1
nebo značka umístěna na
fluorescenčním žlutozeleném
podkladu, v protisměru shodně



DOUSOUHLAŠENÁ PŘÍLOHA
ke stanovisku - vyjádření k dokumentaci
Krajské ředitelství policie Olomouckého kraje

příčná čára souvislá z oranžové
fólie, dopravních knoflíků nebo
barvy doporučena

příčná uzávěra zábranou
minimálně 3 výstražná světla
typu 1

podélná uzávěra oboustrannými
směrovacími deskami
odstup max. 10 m

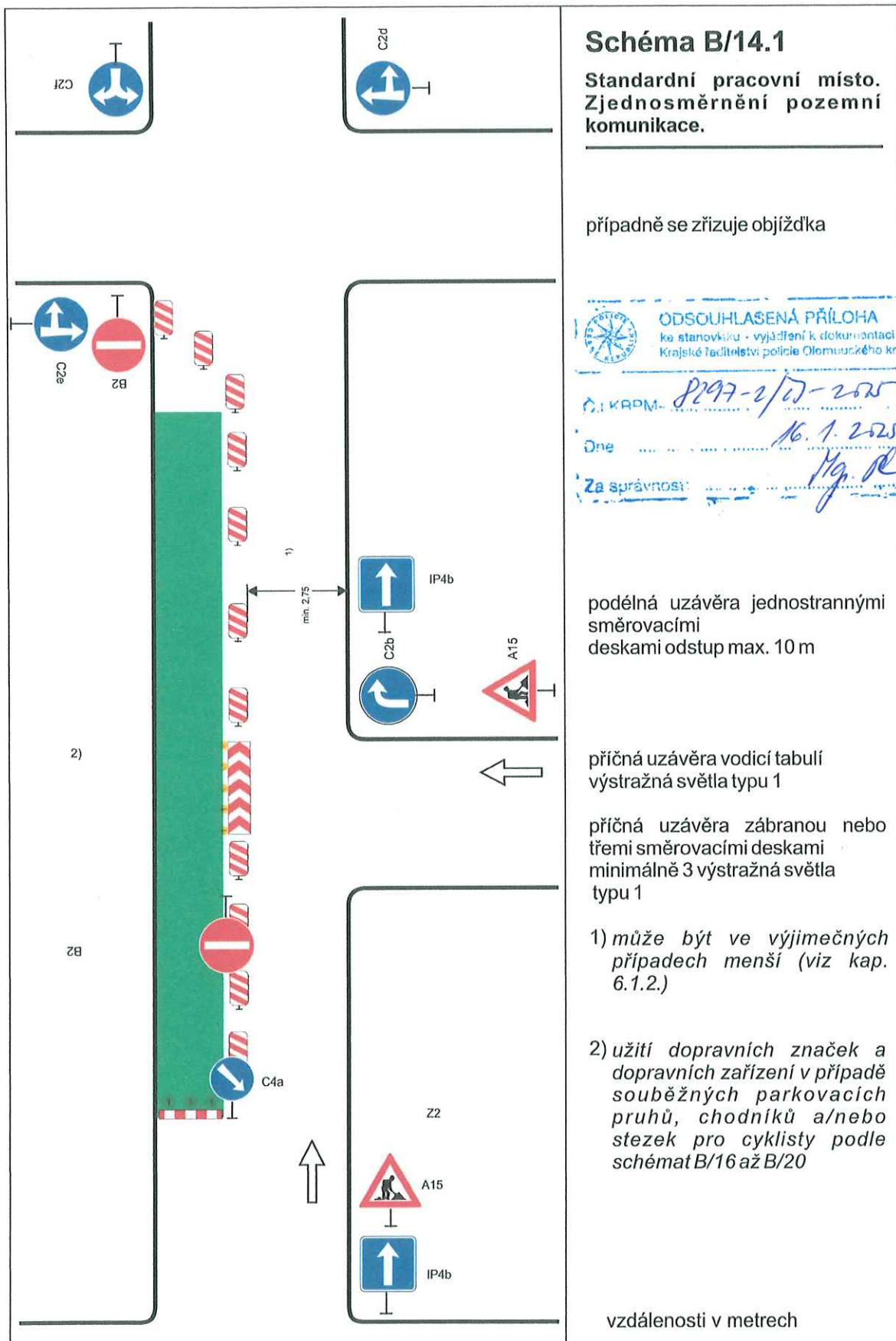
příčná uzávěra zábranou
minimálně 3 výstražná světla
typu 1

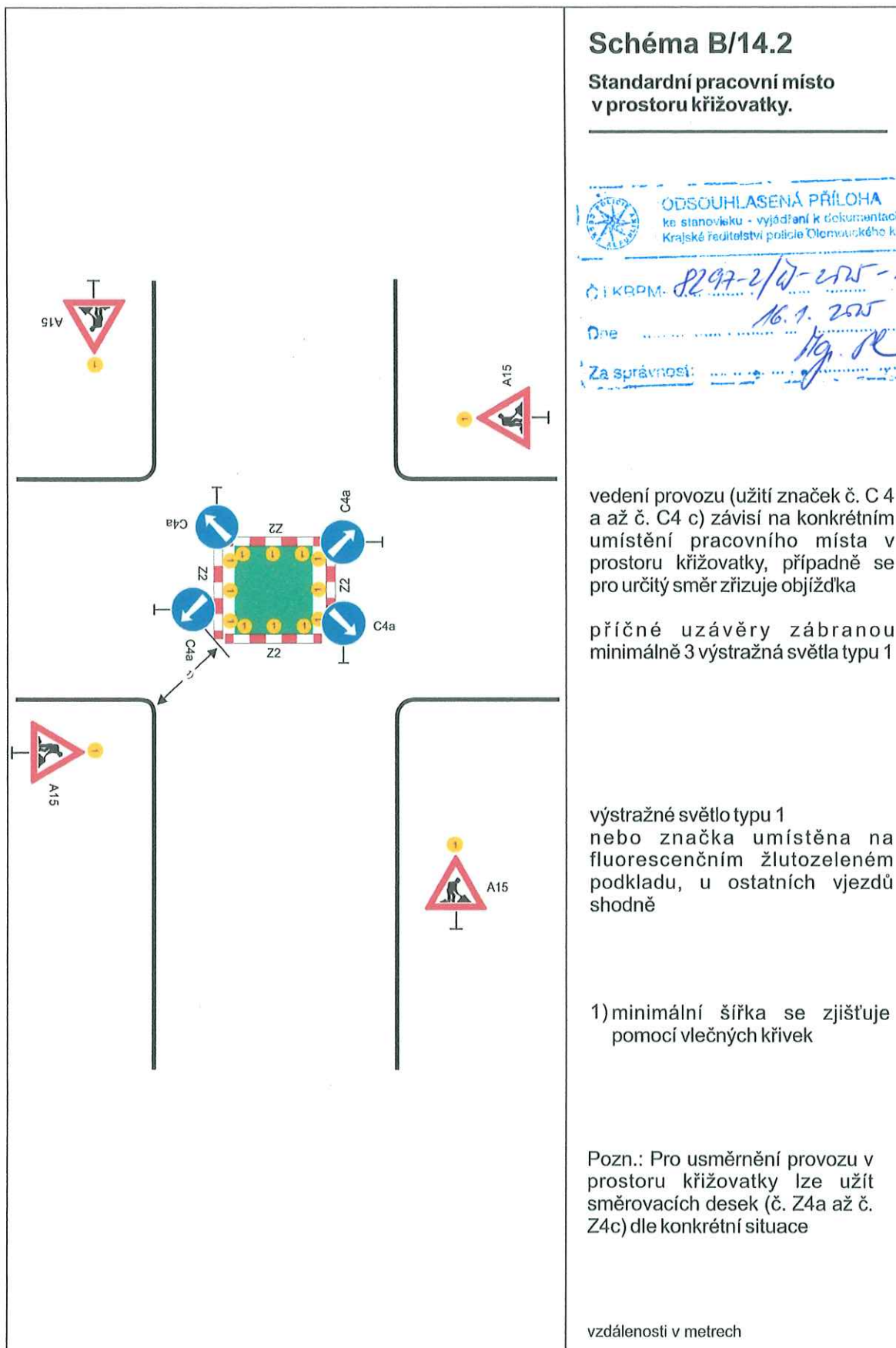
příčná čára souvislá z oranžové
fólie, značkovacích knoflíků nebo
barvy doporučena

1) může být ve výjimečných
případech menší (viz kap.
6.1.2.)

2) užití dopravních značek a
dopravních zařízení v případě
souběžných parkovacích pruhů,
chodníků a/nebo stezek pro
cyklisty podle schémat B/16 až
B/20

vzdálenosti v metrech





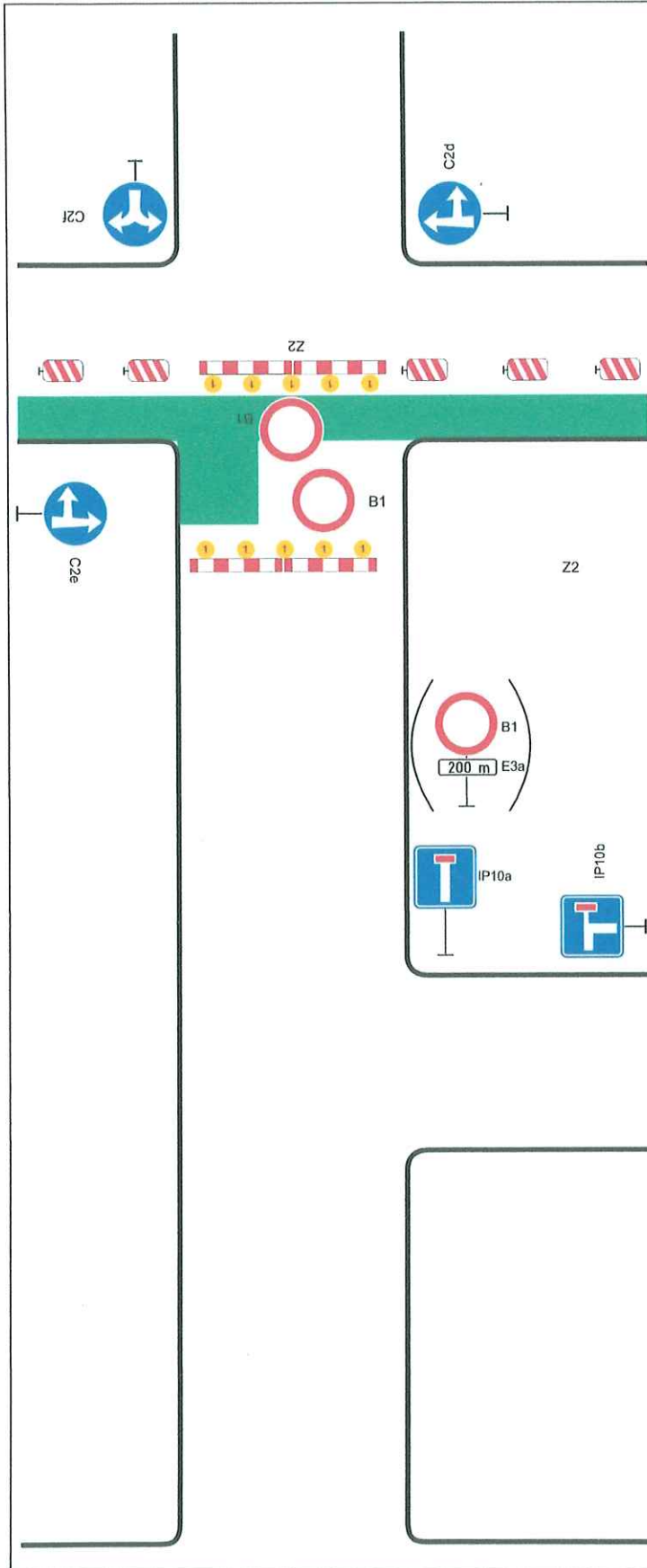


Schéma B/15

**Standardní pracovní místo.
Uzavírka pozemní
komunikace s objížďkou.**

podélná uzávěra oboustrannými
směrovacími deskami

odstup max. 10 m

příčné uzávěry v oblasti pra-
covního místa zábranami

minimálně 5 výstražných světel
typu 1

užití značky č. B 1 s dodatkovou
tabulkou č. E 3a v případě potřeby
vyznačit vzdálenost k začátku
uzavírky (např. při větší
vzdálenosti k tomuto místu)

ODSOUHLAŠENÁ PŘÍLOHA
ke stanovisku - vyjádření k dokumentaci
Krajské ředitelství policie Olomouckého kraje

Č. j. KRPM- 8297-2/15-2015-
Dne 16.1. 2015
Za správnosti: *Hg. pl*

Pozn.: V případě vyznačení
objížďkové trasy, umístění
značek č. IS 11a až č. IS 11d dle
místních podmínek

vzdálenosti v metrech

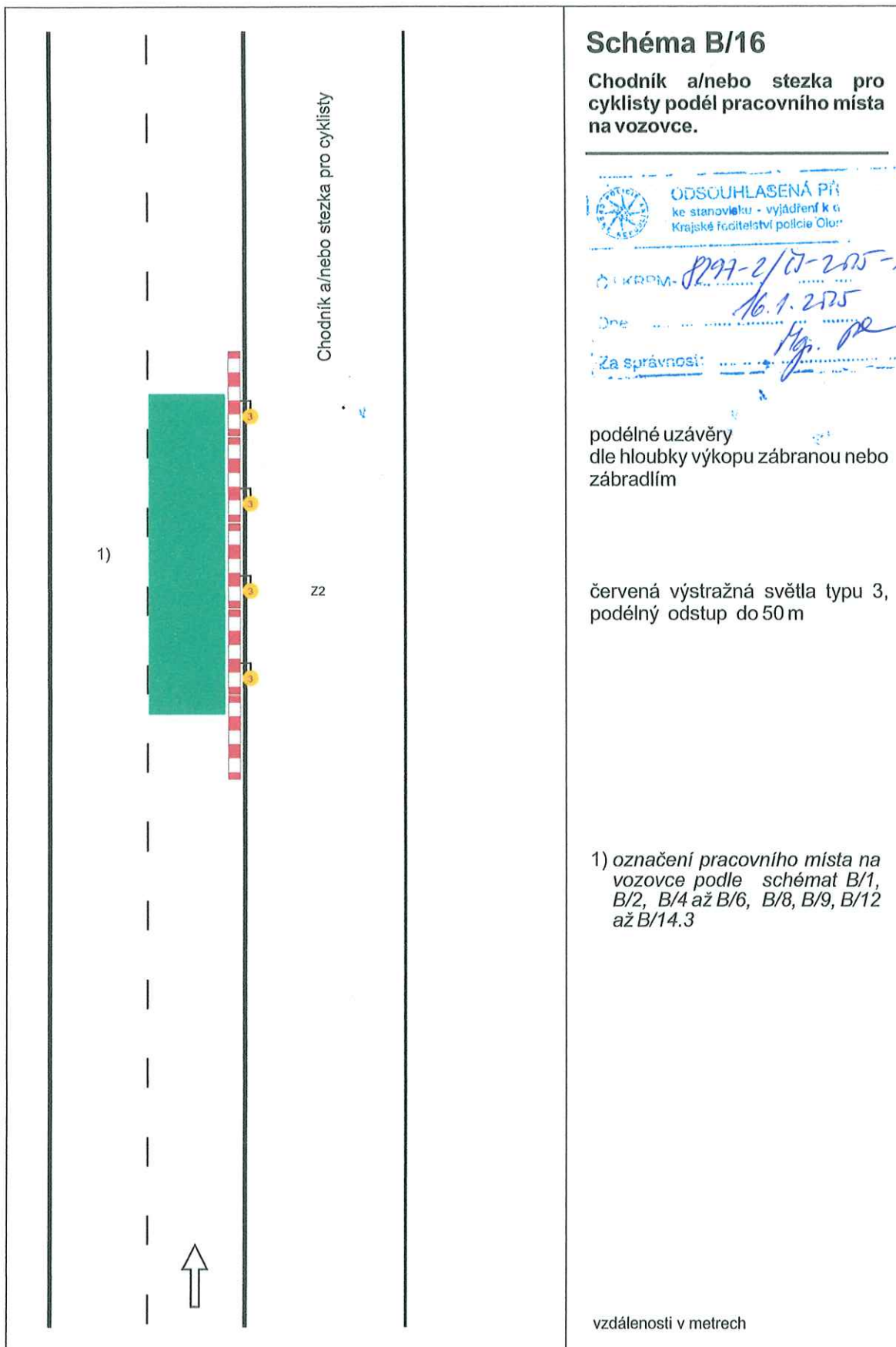


Schéma B/16

Chodník a/nebo stezka pro
cyklisty podél pracovního místa
na vozovce.



ODSOUHLAŠENÁ PŘ
ke stanovisku - vyjádření k G
Krajské ředitelství policie Olomouckého územního úřadu

Číslo: 8297-2/0-2015-1106

Dne 16. 1. 2015

Za správnost:

podélné uzávěry
dle hloubky výkopu zábranou nebo
zábradlím

červená výstražná světla typu 3,
podélný odstup do 50 m

1) označení pracovního místa na
vozovce podle schémat B/1,
B/2, B/4 až B/6, B/8, B/9, B/12
až B/14.3

vzdálenosti v metrech

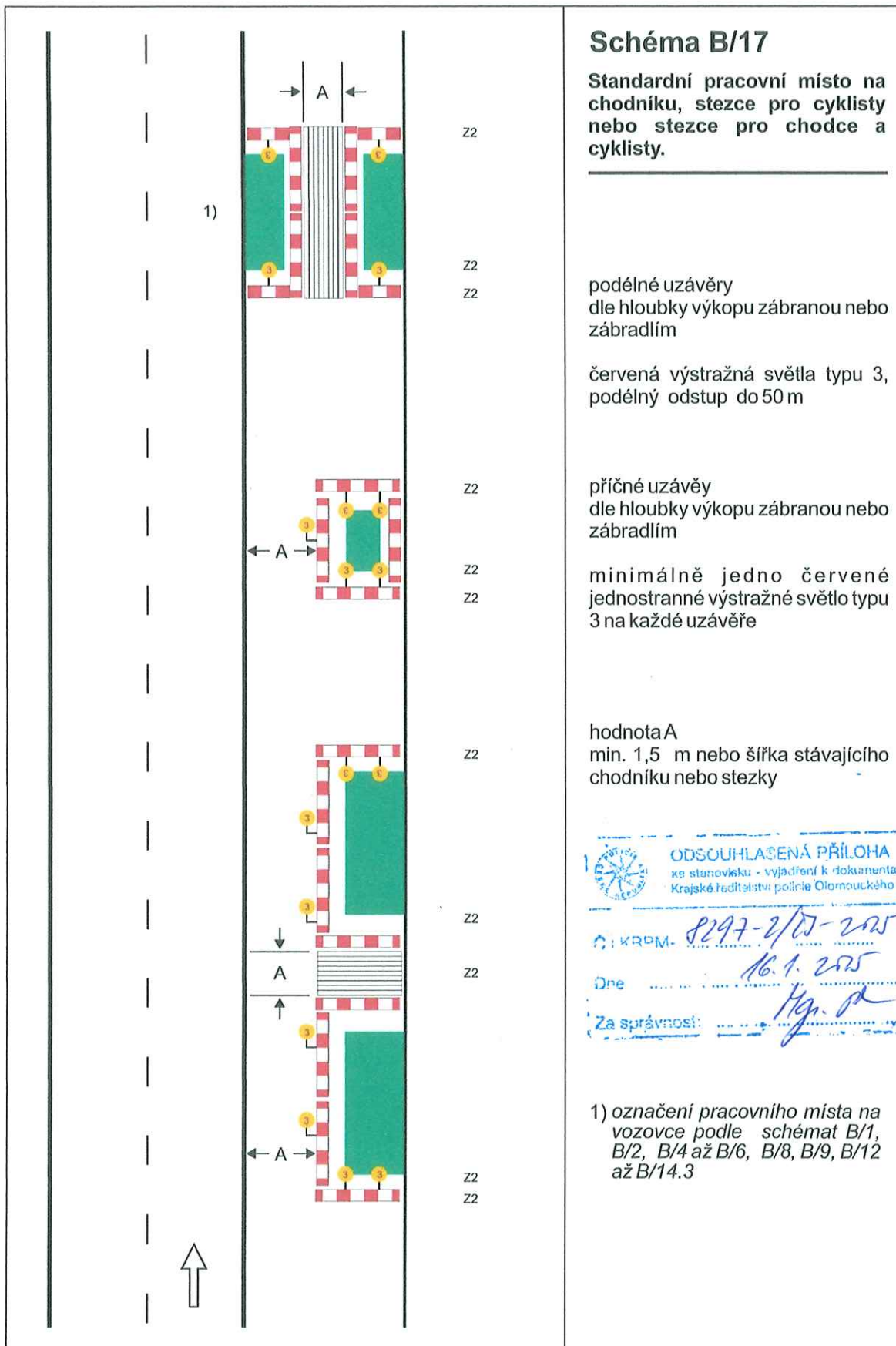


Schéma B/17

Standardní pracovní místo na chodníku, stezce pro cyklisty nebo stezce pro chodce a cyklisty.

podélné uzávěry
dle hloubky výkopu zábranou nebo zábradlím

červená výstražná světla typu 3,
podélný odstup do 50 m

příčné uzávěry
dle hloubky výkopu zábranou nebo zábradlím

minimálně jedno červené
jednostranné výstražné světlo typu
3 na každé uzávěře

hodnota A
min. 1,5 m nebo šířka stávajícího
chodníku nebo stezky

ODSOUHLAŠENÁ PŘÍLOHA
ke stanovisku - vyjádření k dokumentaci
Krajské ředitelství policie Olomouckého kraje

KRPM- 8297-2/05-225-10206
Dne 16.1.2015
Za správnost: Hg. J.

1) označení pracovního místa na vozovce podle schémat B/1, B/2, B/4 až B/6, B/8, B/9, B/12 až B/14.3