

Schéma B/8

Standardní pracovní místo. Zúžení vozovky z obou stran. Úprava přednosti dopravními značkami

výstražné světlo typu 1
nebo značka umístěna na fluorescenčním žlutozeleném podkladu, v protisměru shodně



ODSOUHLAŠENÁ PŘÍLOHA
ke stanovisku - vyjádření k dokumentaci
Krajské ředitelství policie Olomouckého úje kraje

OKROM- 17981-2/17-250-11008
Dne 10. 2. 2017
Za správnosti: Mgr. [Signature]

příčné uzávěry jednostrannými směrovacími deskami
odstup podélně 1 - 2 m
příčně 0,6 - 1 m
výstražná světla typu 1 na každé směrovací desce

podélně uzávěry oboustrannými směrovacími deskami
odstup max. 10m

1) může být ve výjimečných případech menší (viz kap. 6.1.2.)

2) užití dopravních značek a dopravních zařízení v případě souběžných parkovacích pruhů, chodníků nebo stezek pro cyklisty podle schémat B/16 až B/20

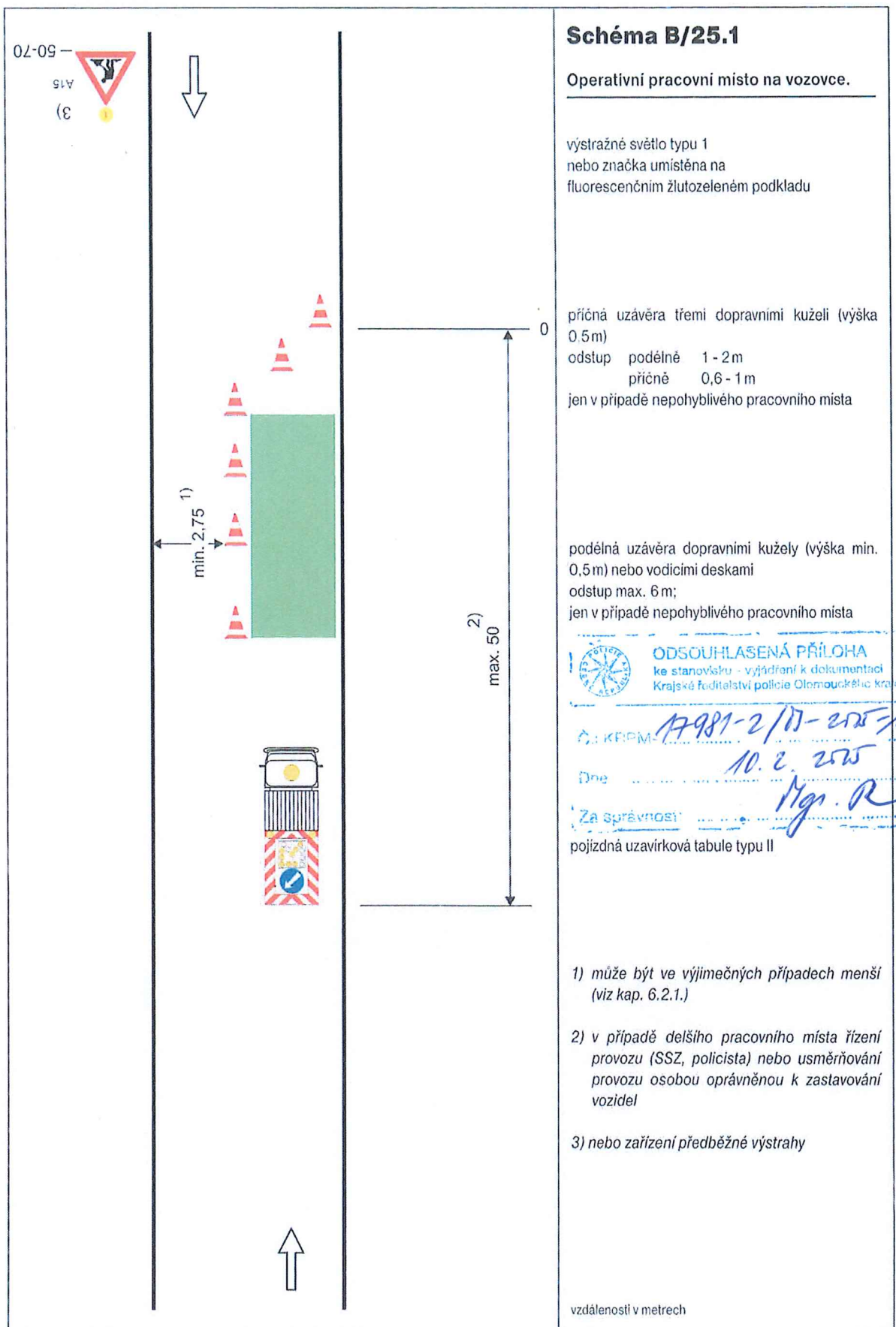


Schéma B/25.1

Operativní pracovní místo na vozovce.

výstražné světlo typu 1
nebo značka umístěna na
fluorescenčním žlutozeleném podkladu

příčná uzávěra třemi dopravními kuželi (výška
0,5 m)
odstup podélně 1 - 2 m
příčně 0,6 - 1 m
jen v případě nepohyblivého pracovního místa

podélná uzávěra dopravními kužely (výška min.
0,5 m) nebo vodicími deskami
odstup max. 6 m;
jen v případě nepohyblivého pracovního místa

 ODSOUHLAŠENÁ PŘÍLOHA
ke stanovisku - vyjádření k dokumentaci
Krajské ředitelství policie Olomouckého kraje

KRP: 17981-2/17-255/1000

Dne 10. 2. 2015

Za správnost: Mgr. R.

pojízdná uzavírková tabule typu II

1) může být ve výjimečných případech menší
(viz kap. 6.2.1.)

2) v případě delšího pracovního místa řízení
provozu (SSZ, policista) nebo usměrňování
provozu osobou oprávněnou k zastavování
vozidel

3) nebo zařízení předběžné výstrahy

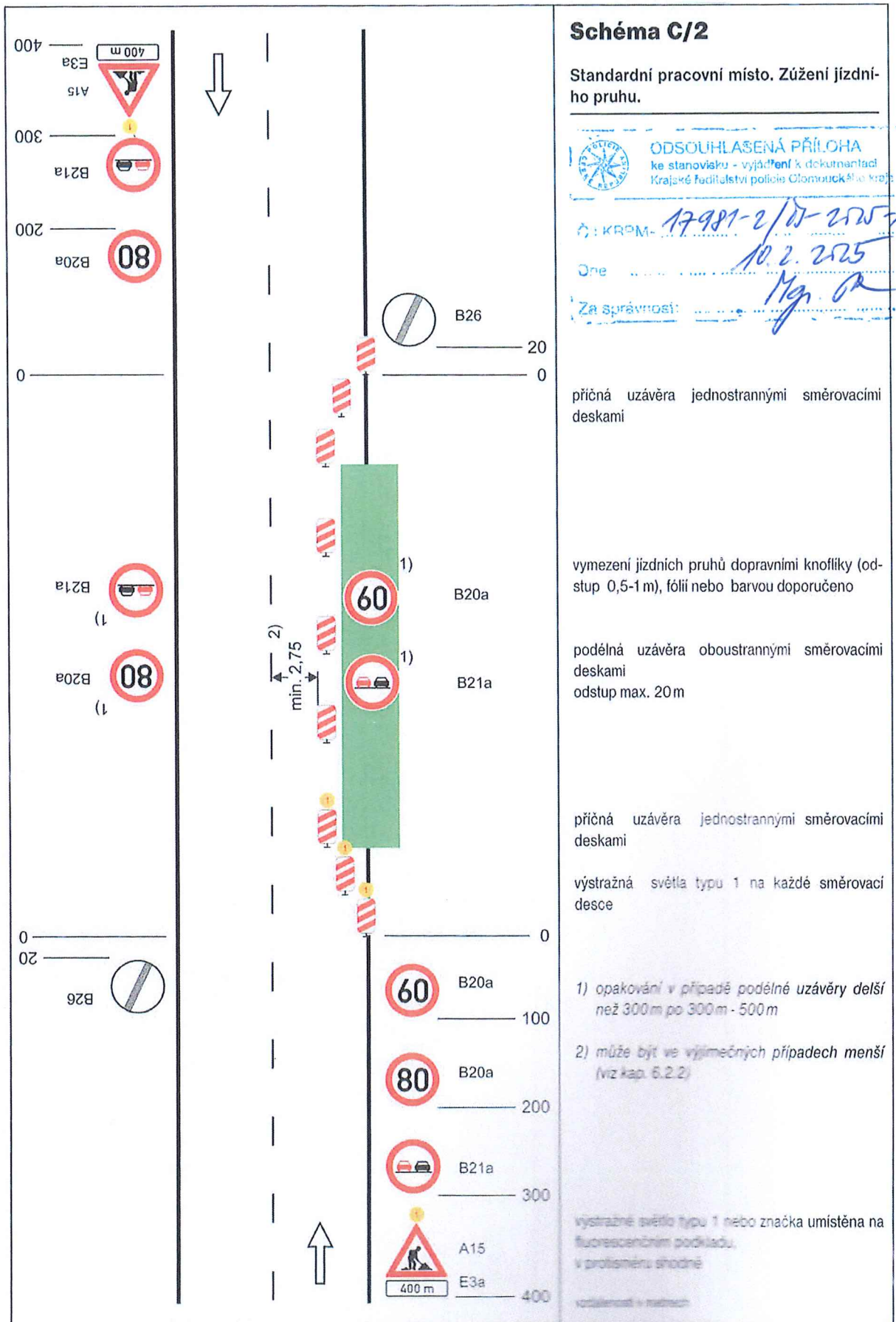


Schéma C/2

Standardní pracovní místo. Zúžení jízdního pruhu.

ODSOULASENÁ PŘÍLOHA
ke stanovisku - vyjádření k dokumentaci
Krajské ředitelství policie Olomouckého kraje

KRPM: 17981-2/15-255-11106
Dne 10.2.2015
Maj. P.

příčná uzávěra jednostrannými směrovacími deskami

vymezení jízdních pruhů dopravními knoflíky (odstup 0,5-1 m), fólií nebo barvou doporučeno

podélná uzávěra oboustrannými směrovacími deskami
odstup max. 20 m

příčná uzávěra jednostrannými směrovacími deskami

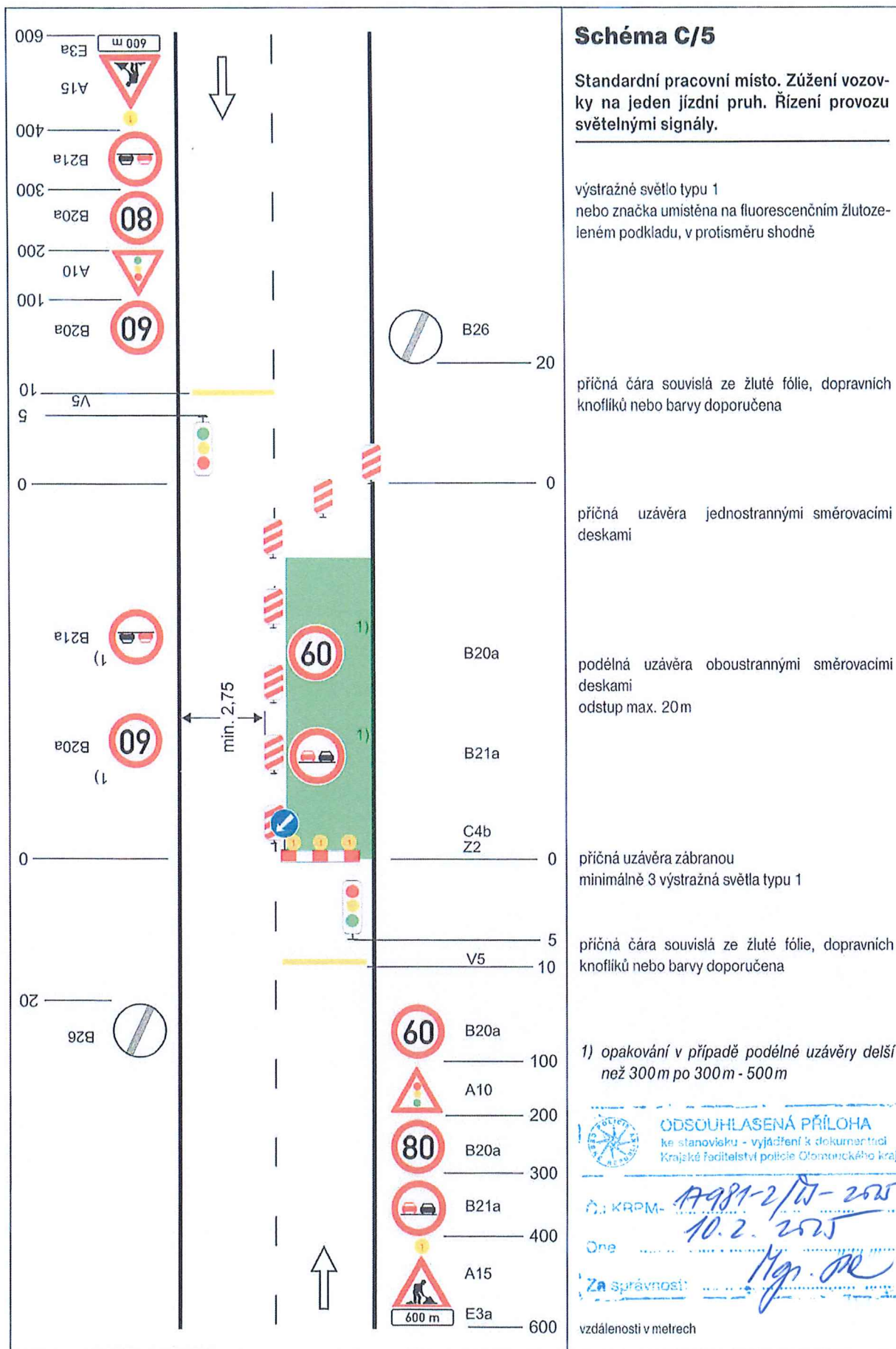
výstražná světla typu 1 na každé směrovací desce

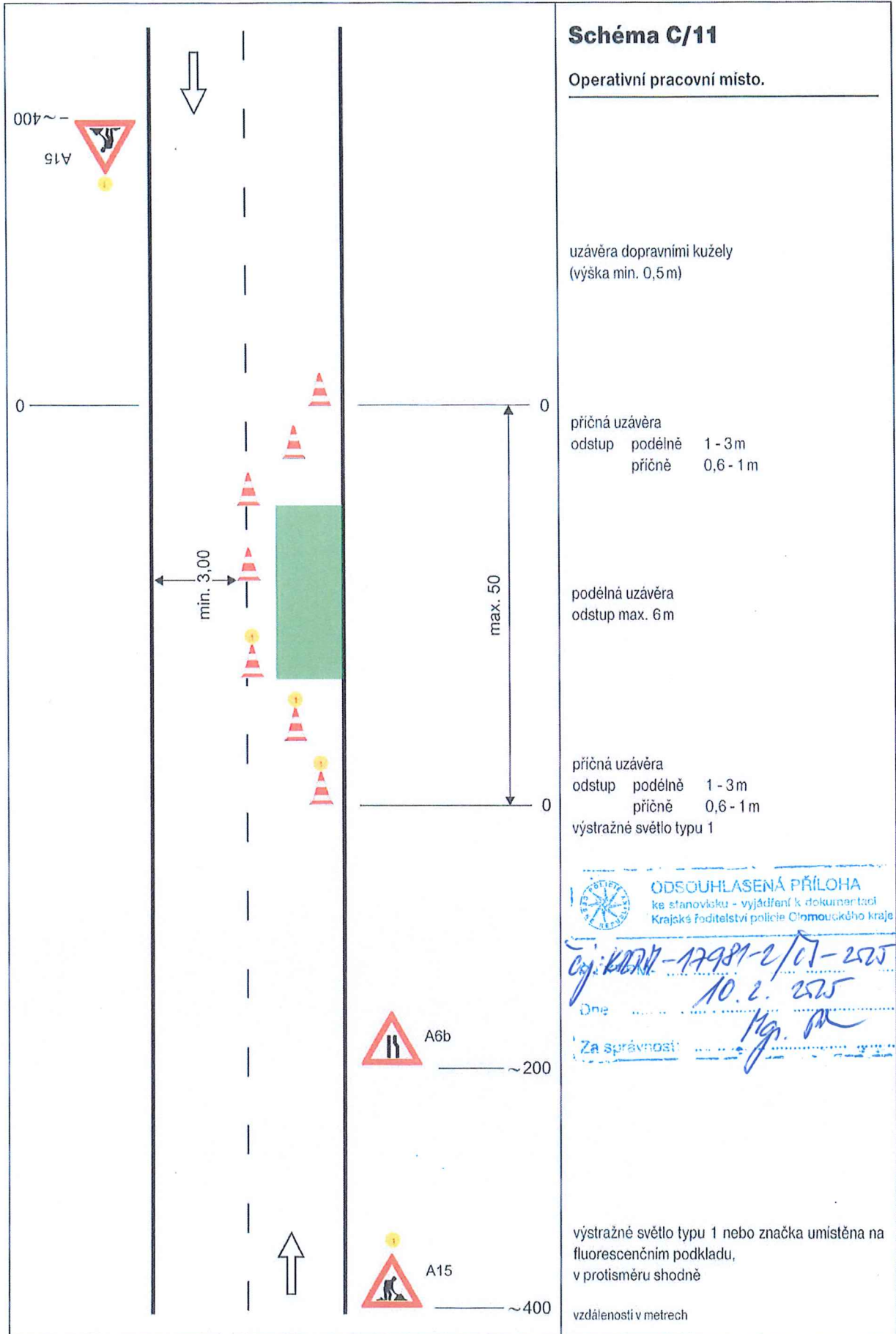
1) opakování v případě podélné uzávěry delší než 300 m po 300 m - 500 m

2) může být ve výjimečných případech menší (viz kap. 6.2.2)

výstražné světlo typu 1 nebo značka umístěna na fluorescenčním podkladu, v průměru shodně

vzdálenosti v metrech





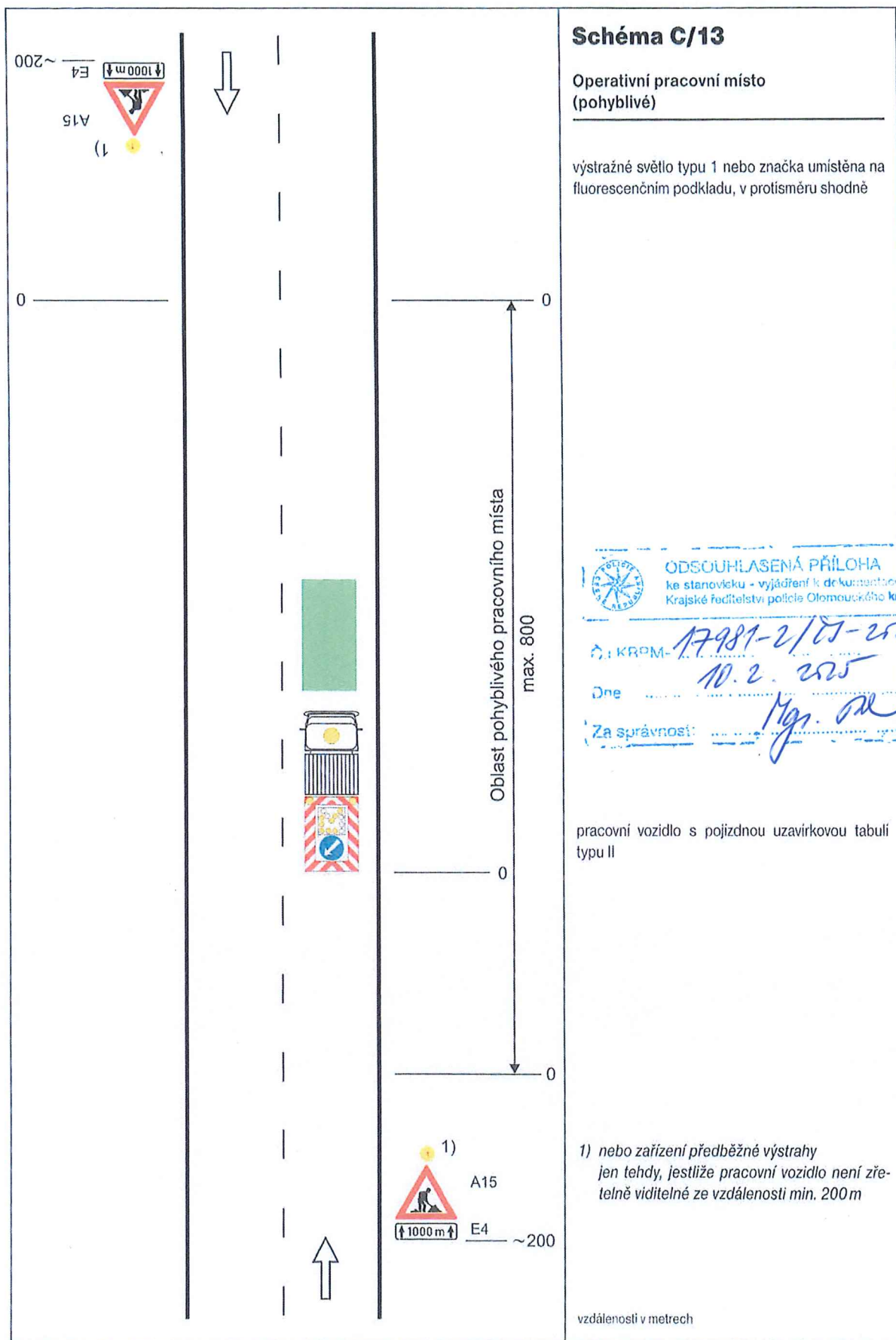


Schéma C/13

Operativní pracovní místo
(pohyblivé)

výstražné světlo typu 1 nebo značka umístěna na fluorescenčním podkladu, v protisměru shodně



ODSOUHLAŠENÁ PŘÍLOHA
ke stanovisku - vyjádření k dokumentaci
Krajské ředitelství policie Olomouckého kraje

KRPM-

17981-2/05-225 amos

Dne

10.2.2025

Za správnost:

Mgr. J. M.

pracovní vozidlo s pojízdnou uzavírkovou tabulí
typu II

1) nebo zařízení předběžné výstrahy
jen tehdy, jestliže pracovní vozidlo není zřetelně viditelné ze vzdálenosti min. 200m

vzdálenosti v metrech