

## Schéma B/1

Standardní pracovní místo na pozemní komunikaci s malým dopravním zatížením.



ODSOUHLAŠENÁ PŘÍLOHA  
ke stanovisku - vyjádření k dokumentaci  
Krajské ředitelství police ČR moravského kraje

KPBM-174889-2/07-2024-14/11 06

Dne 7.1.2025

Za správnosti: *[Signature]*

příčná uzávěra jedno-strannými směrovacími deskami

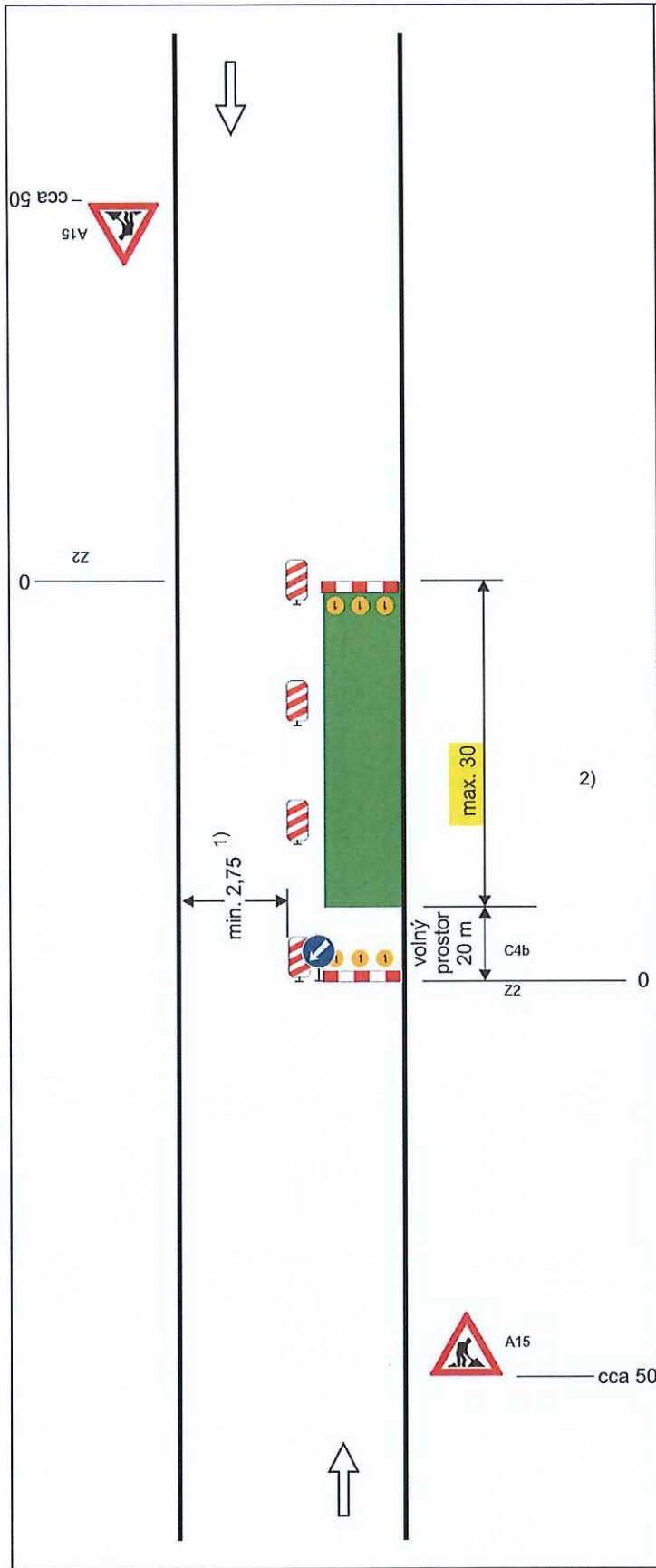
odstup podélně 1 - 2 m  
příčně 0,6 - 1 m

podélná uzávěra oboustrannými směrovacími deskami  
odstup max. 10 m

příčná uzávěra jednostrannými směrovacími deskami  
odstup podélně 1 - 2 m  
příčně 0,6 - 1 m  
výstražná světla typu 1 na každé směrovací desce

1)  
užití dopravních značek a dopravních zařízení v případě souběžných parkovacích pruhů, chodníků a/nebo stezek pro cyklisty podle schémat B/16 až B/20

vzdálenosti v metrech



## Schéma B/2

Standardní pracovní místo na pozemní komunikaci s malým dopravním zatížením. Zúžení vozovky na jeden jízdní pruh.

ODSOUHLAŠENÁ PŘÍLOHA  
ke stanovisku - vyjádření k dokumentaci  
Krajské ředitelství policie Olomouckého kraje

Č. J. KRPM- 190423-2/20-2024 - 11006

Dne 7. 1. 2025

Za správnosti: *Mg. P. J.*

příčná uzávěra zábranou  
minimálně 3 výstražná světla typu 1

podélná uzávěra obou-strannými  
směrovacími deskami  
odstup max. 10m

2)

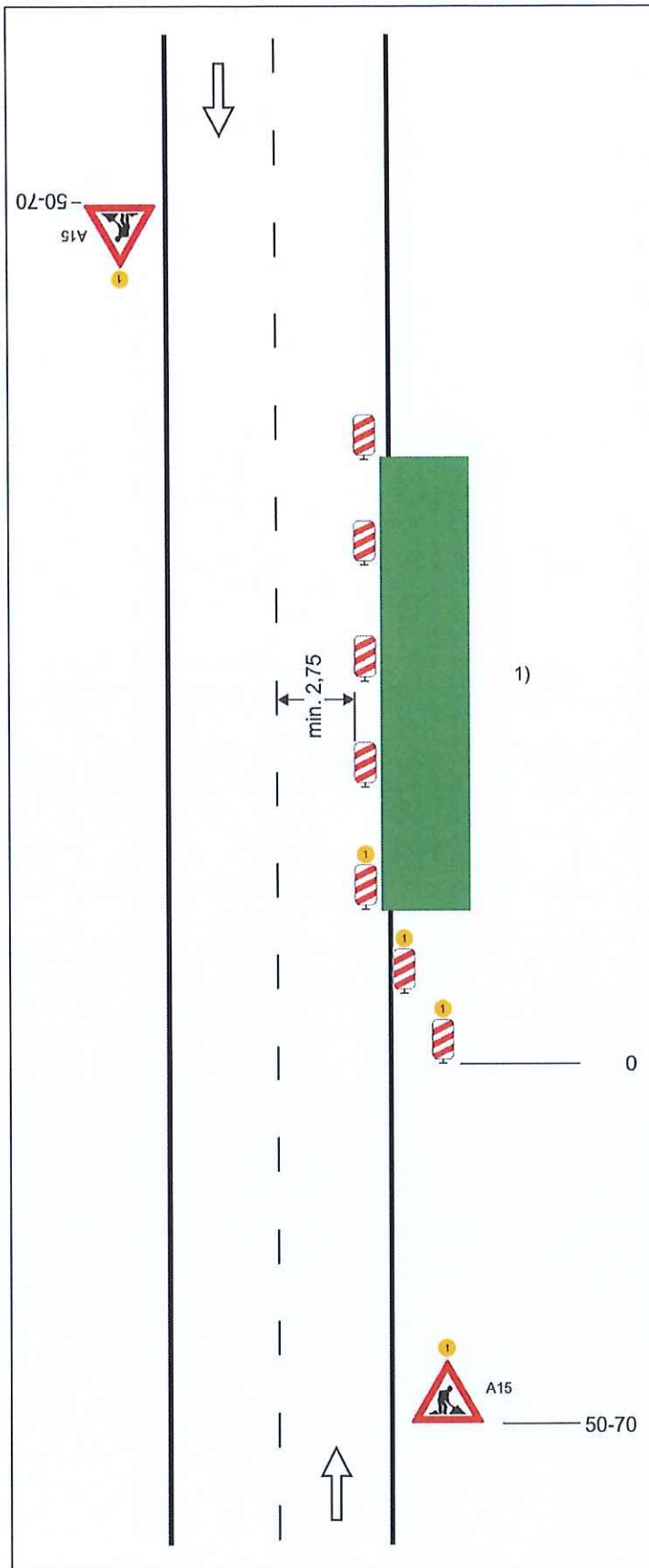
podélná uzávěra zábradlím na  
straně chodníku/stezky pro cyklisty

příčná uzávěra zábranou  
minimálně 3 výstražná světla typu 1

1) může být ve výjimečných případech menší (viz kap. 6.1.2.)

2) užití dopravních značek a dopravních zařízení v případě souběžných parkovacích pruhů, chodníků a/nebo stezek pro cyklisty podle schémat B/16 až B/20

vzdálenosti v metrech



## Schéma B/3

Standardní pracovní místo  
Zúžení jízdního pruhu.

ODSOUHLAŠENÁ PŘÍLOHA  
ke stanovisku - vyjádření k dokumentaci  
Krajské ředitelství police Olomouckého kraje

Č. KRPM: 170423-2/25-274-1/2016  
Dne 7. 1. 2025  
Za správce: Mgr. PL

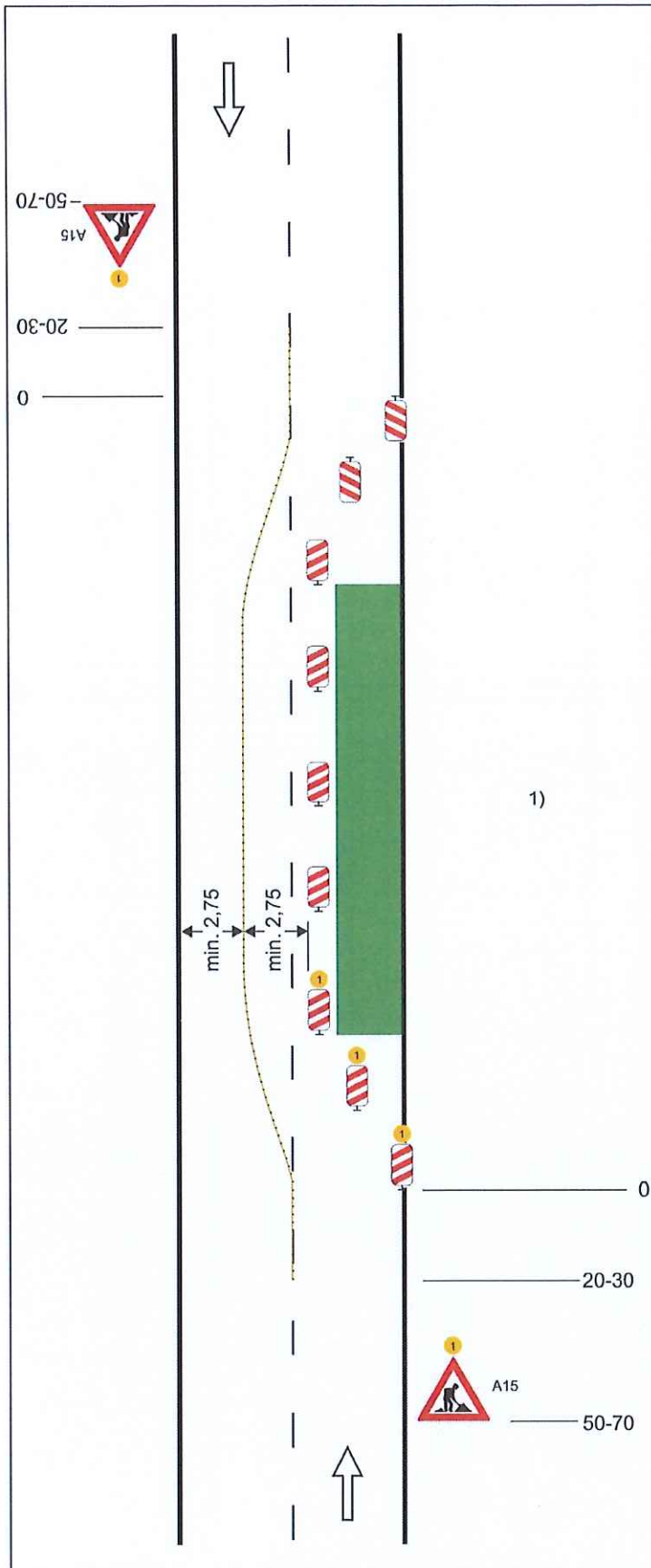
podélná uzávěra oboustrannými  
směrovacími deskami  
odstup max. 10 m

příčná uzávěra jedno-strannými  
směrovacími deskami  
odstup podélně 1-2 m  
příčně 0,6-1 m  
výstražná světla typu 1 na každé  
směrovací desce

1) užití dopravních značek a  
dopravních zařízení v případě  
souběžných parkovacích  
pruhů, chodníků a/nebo stezek  
pro cyklisty podle schémat B/17  
až B/20

výstražné světlo typu 1  
nebo značka umístěna na  
fluorescenčním žlutozeleném  
podkladu, v protisměru shodně

vzdálenosti v metrech



## Schéma B/4

Standardní pracovní místo.  
Práce v jízdním pruhu. Dva  
pomocné jízdní pruhy.



ODSOUHLAŠENÁ PŘÍLOHA  
ke stanovisku - vyjádření k dokumentaci  
Krajské ředitelství policie Olomouckého kraje

Č. J. KŘPOM-170 422-2/DJ-2024-mob

Dne 7.1. 2025

Za správnosti: Mgr. J. M.

příčná uzávěra oboustrannými  
směrovacími deskami  
odstup podélně 1-2 m  
příčně 0,6-1 m

podélná uzávěra oboustrannými  
směrovacími deskami.  
odstup max. 10 m.

oddělení protisměrných jízdních  
pruhů podle intenzity provozu  
vodící stěnou, vodícím prahem,  
vodící deskou, zvýrazňující  
deskou, řadou dopravních knoflíků  
(odstup 0,3 - 1,0 m), fólií nebo  
barvou

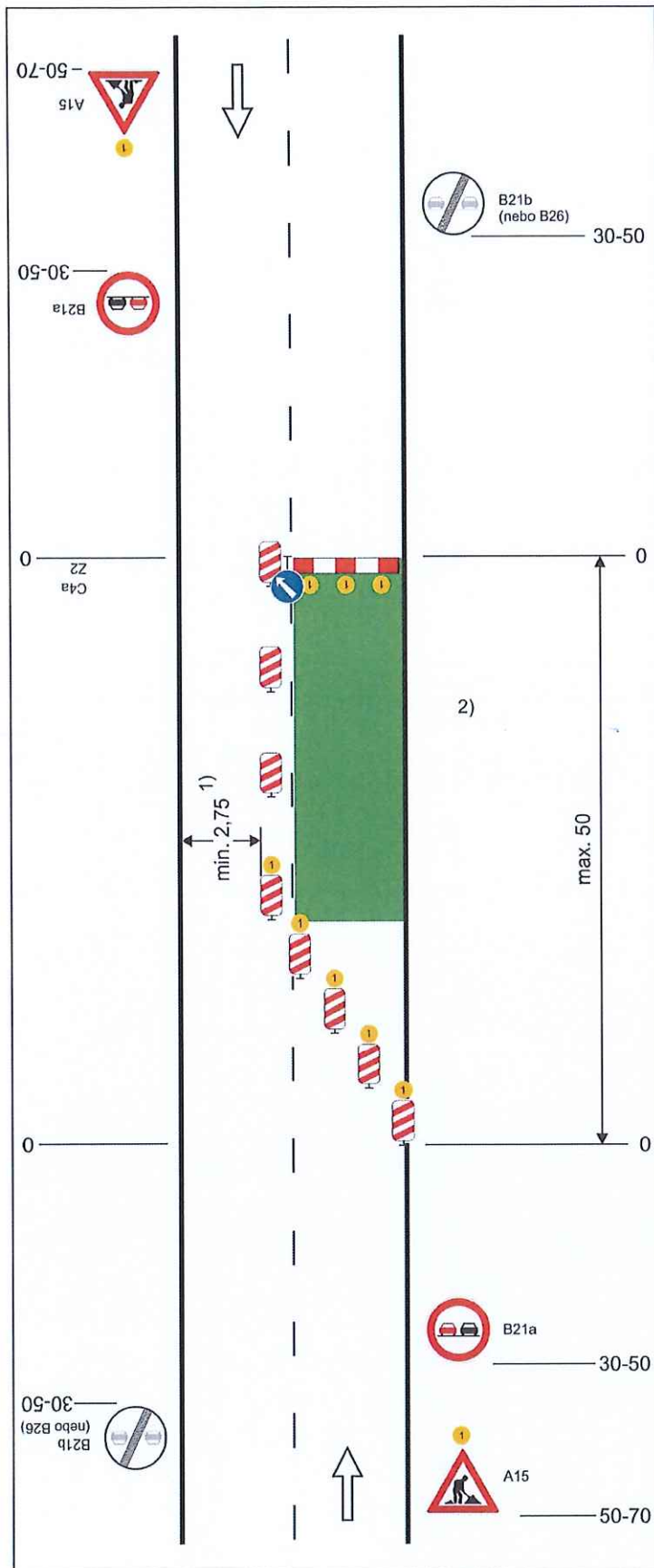
příčná uzávěra jednostrannými  
směrovacími deskami  
odstup podélně 1-2 m  
příčně 0,6-1 m  
výstražná světla typu 1 na každé  
směrovací desce

1) užití dopravních značek a  
dopravních zařízení v případě  
souběžných parkovacích  
pruhů, chodníků a/nebo stezek  
pro cyklisty podle schémat B/16  
až B/20

výstražné světlo typu 1  
nebo značka umístěna na  
fluorescenčním žlutozeleném  
podkladu, v protisměru shodně

vzdálenosti v metrech





## Schéma B/5.1

**Standardní pracovní místo.  
Zúžení vozovky na jeden jízdní pruh.**

výstražné světlo typu 1  
nebo značka umístěna na  
fluorescenčním žlutozeleném  
podkladu, v protisměru shodně



ODSOUDILASNA PRILOGA  
ke stanovisku - vyjadření k dokumentaci  
Krajské ředitelství policie Olomouckého kraje

IKRPM-170 423-2/17-274+1706

7.1. 2015

Dne

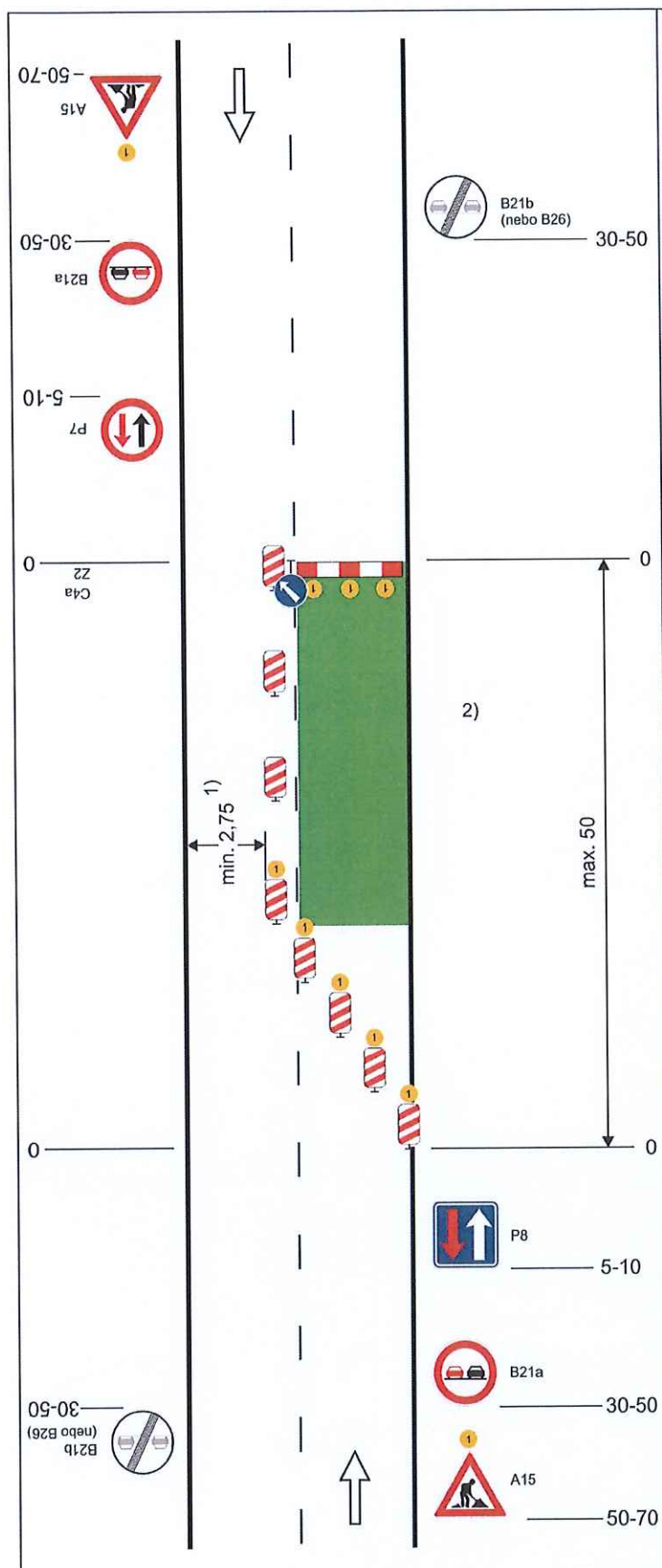
Za správce:  
příčná uzávěra zadržanou  
minimálně 3 výstražná světla  
typu 1

podélná uzávěra oboustrannými  
směrovacími deskami  
odstup max. 10 m

příčná uzávěra jednostrannými  
směrovacími deskami  
odstup podélně 1-2 m  
příčně 0,6-1 m  
výstražná světla typu 1 na každé  
směrovací desce

1) může být ve výjimečných  
případech menší (viz  
kap.6.1.2.)

2) užití dopravních značek a  
dopravních zařízení v případě  
souběžných parkovacích  
pruhů, chodníků a/nebo stezek  
pro cyklisty podle schémat B/16  
až B/20



### Schéma B/5.2

Standardní pracovní místo. Zúžení vozovky na jeden jízdní pruh. V případě úpravy přednosti v jízdě dopravními značkami.

výstražné světlo typu 1 nebo značka umístěna na fluorescenčním žlutozeleném podkladu, v protisměru shodně

PROJEKTOVÝ ÚSTŘEDÍ  
 ke stanovisku - vyjádření k dokumentaci  
 Krajské ředitelství policie Olomouckého kraje

Číslo KPRM-170 429-2/07-2024+MM06  
 Dne 7. 1. 2025  
 Za správnosti: [Signature]

příčná uzávěra zabranou minimálně 3 výstražná světla typu 1

podélná uzávěra oboustrannými směrovacími deskami odstup max. 10 m

příčná uzávěra jednostrannými směrovacími deskami odstup podélně 1-2 m příčně 0,6-1 m výstražná světla typu 1 na každé směrovací desce

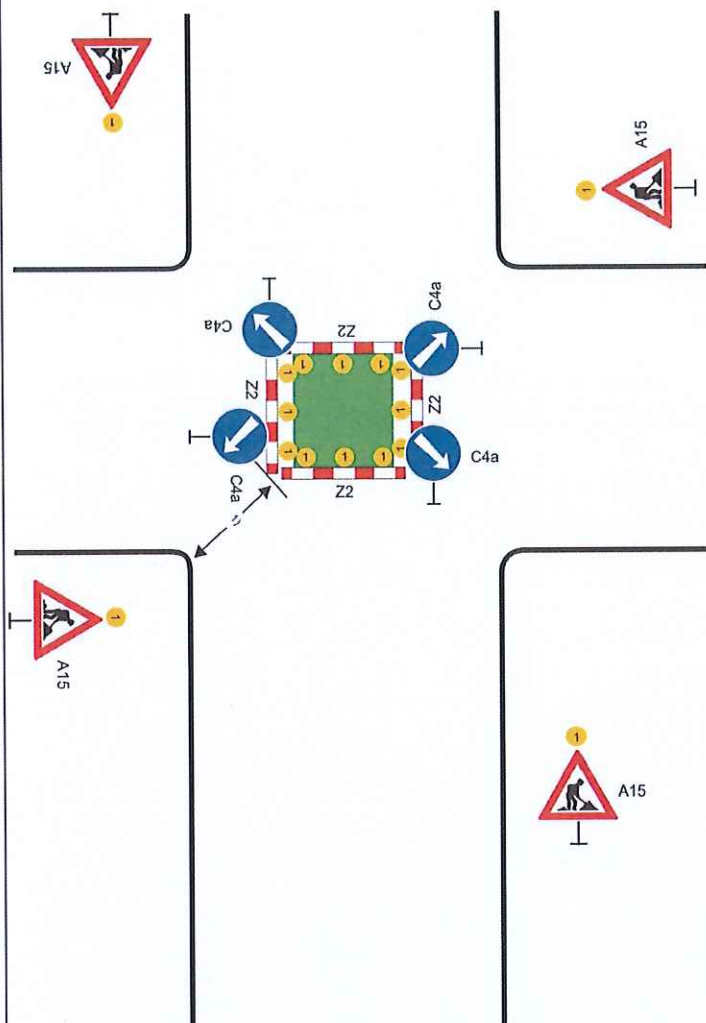
1) může být ve výjimečných případech menší (viz kap. 6.1.2.)

2) užití dopravních značek a dopravních zařízení v případě souběžných parkovacích pruhů, chodníků a/nebo stezek pro cyklisty podle schémat B/16 až B/20

vzdálenosti v metrech

## Schéma B/14.2

Standardní pracovní místo  
v prostoru křižovatky.



ODSOUHLAŠENÁ PŘÍLOHA  
ke stanovisku - vyjádření k dokumentaci  
Krajské ředitelství police Olomouckého kraje

OKROM- 170 421-2/05-2024 - mmo6

Dne 7.1. 2025

Za správnosti: *Mg. Jm*

vedení provozu (užití značek č. C 4  
a až č. C4 c) závisí na konkrétním  
umístění pracovního místa v  
prostoru křižovatky, případně se  
pro určitý směr zřizuje objížďka

příčné uzávěry zábranou  
minimálně 3 výstražná světla typu 1

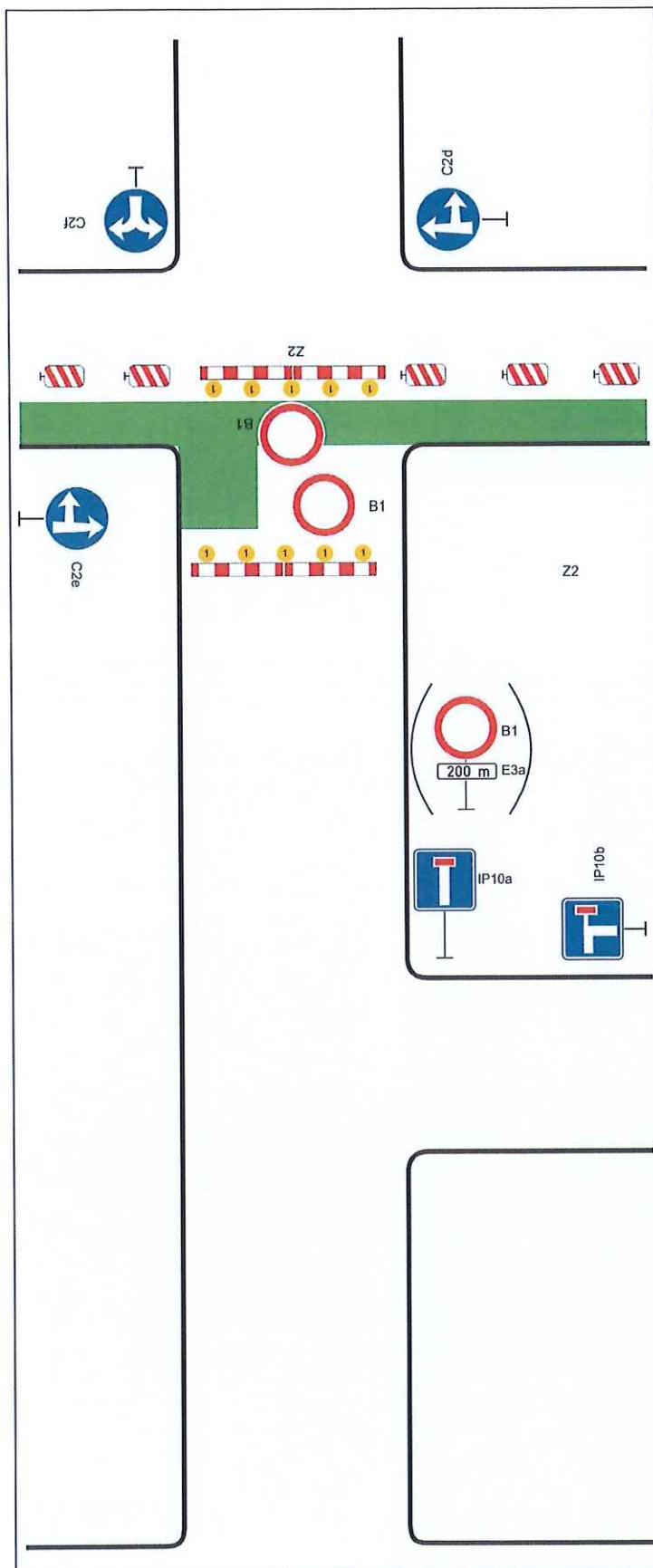
výstražné světlo typu 1  
nebo značka umístěna na  
fluorescenčním žlutozeleném  
podkladu, u ostatních vjezdů  
shodně

1) minimální šířka se zjišťuje  
pomocí vlečných křivek

Pozn.: Pro usměrnění provozu v  
prostoru křižovatky lze užít  
směrovacích desek (č. Z4a až č.  
Z4c) dle konkrétní situace

vzdálenosti v metrech





## Schéma B/15

Standardní pracovní místo.  
Uzavírka pozemní  
komunikace s objížd'kou.

podélná uzávěra oboustrannými  
směrovacími deskami

odstup max. 10 m

příčné uzávěry v oblasti prac-  
ovního místa zábranami

minimálně 5 výstražných světel  
typu 1

užití značky č. B 1 s dodatkovou  
tabulkou č. E 3a v případě potřeby  
vyznačit vzdálenost k začátku  
uzavírky (např. při větší  
vzdálenosti k tomuto místu)

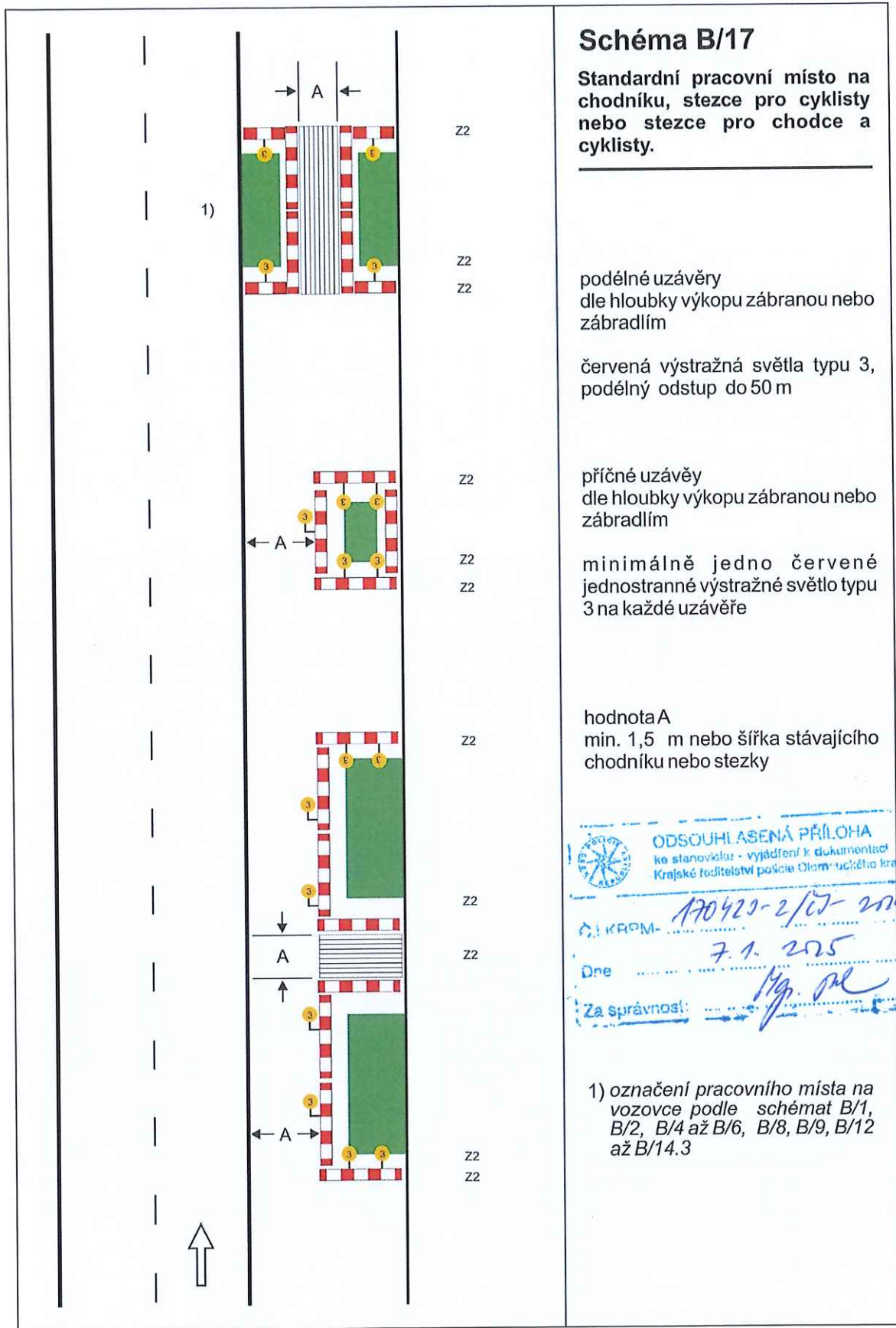
ODSOUHLAŠENÁ PŘÍLOHA  
ke stanovisku - vyjádření k dokumentaci  
Krajské ředitelství policie Olomouckého kraje

Č. I. KROM- 170423-2/15-2024-1m06  
Dne 7.1. 2025  
Za správnosti: *[Signature]*

Pozn.: V případě vyznačení  
objížd'kové trasy, umístění  
značek č. IS 11a až č. IS 11d dle  
místních podmínek

vzdálenosti v metrech





### Schéma B/17

Standardní pracovní místo na chodníku, stezce pro cyklisty nebo stezce pro chodce a cyklisty.

podélné uzávěry dle hloubky výkopu zábranou nebo zábradlím

červená výstražná světla typu 3, podélný odstup do 50 m

příčné uzávěry dle hloubky výkopu zábranou nebo zábradlím

minimálně jedno červené jednostranné výstražné světlo typu 3 na každé uzávěře

hodnota A min. 1,5 m nebo šířka stávajícího chodníku nebo stezky

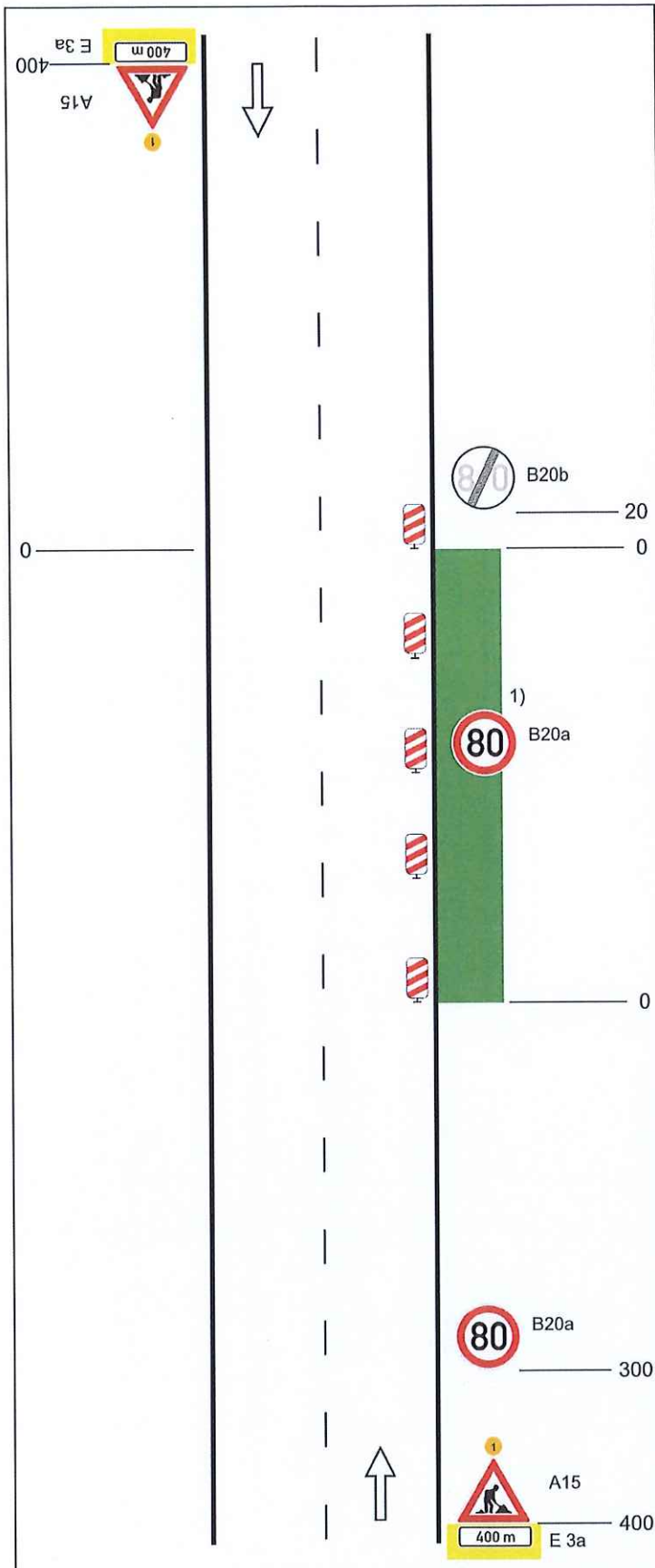
ODSOUHLAŠENÁ PŘÍLOHA  
ke stanovisku - vyjádření k dokumentaci  
Krajské ředitelství policie Olomouckého kraje

Č. KROM. 170423-2/07-2025/mos

Dne 7.1. 2025

Za správnost: *[Signature]*

1) označení pracovního místa na vozovce podle schémat B/1, B/2, B/4 až B/6, B/8, B/9, B/12 až B/14.3



## Schéma C/1

Standardní pracovní místo na pozemní komunikaci s malým dopravním zatížením.

podélná uzávěra oboustrannými směrovacími deskami odstup max. 20 m

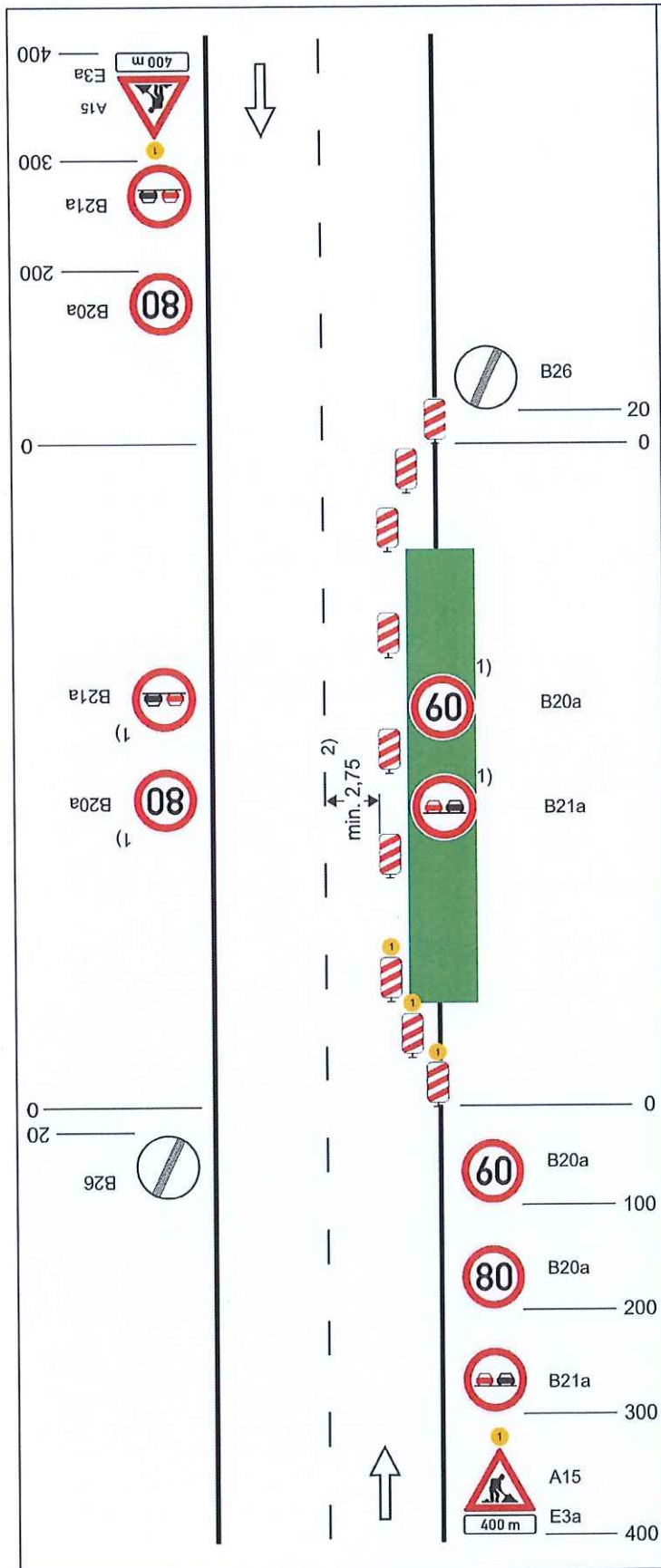
ODSOUHLAŠENÁ PŘÍLOHA  
ke stanovisku - vyjádření k dokumentaci  
Krajské ředitelství policejní Olomouckého kraje

Křep. 170421-2/07-2024 x 14m06  
Dne 7. 1. 2025  
Za správnost: *Mp. Pm*

1) opakování v případě podélné uzávěry delší než 300 m po 300 m - 500 m

výstražné světlo typu 1 nebo značka umístěna na fluorescenčním podkladu, v protisměru shodně

vzdálenosti v metrech



## Schéma C/2

Standardní pracovní místo.  
Zúžení jízdního pruhu.



ODSOUHLAŠENÁ PŘÍLOHA  
ke stanovisku - vyjádření k dokumentaci  
Krajské ředitelství police Olomouckého kraje

Číslo KRPM: 170 423-2/05-2024-2006

Dne 7. 1. 2025

Za správnosti: *[Signature]*

příčná uzávěra jednostrannými  
směrovacími deskami

vymezení jízdních pruhů  
dopravními knoflíky (odstup 0,5-1  
m), fólií nebo barvou doporučeno

podélná uzávěra oboustrannými  
směrovacími deskami  
odstup max. 20 m

příčná uzávěra jednostrannými  
směrovacími deskami

výstražná světla typu 1 na každé  
směrovací desce

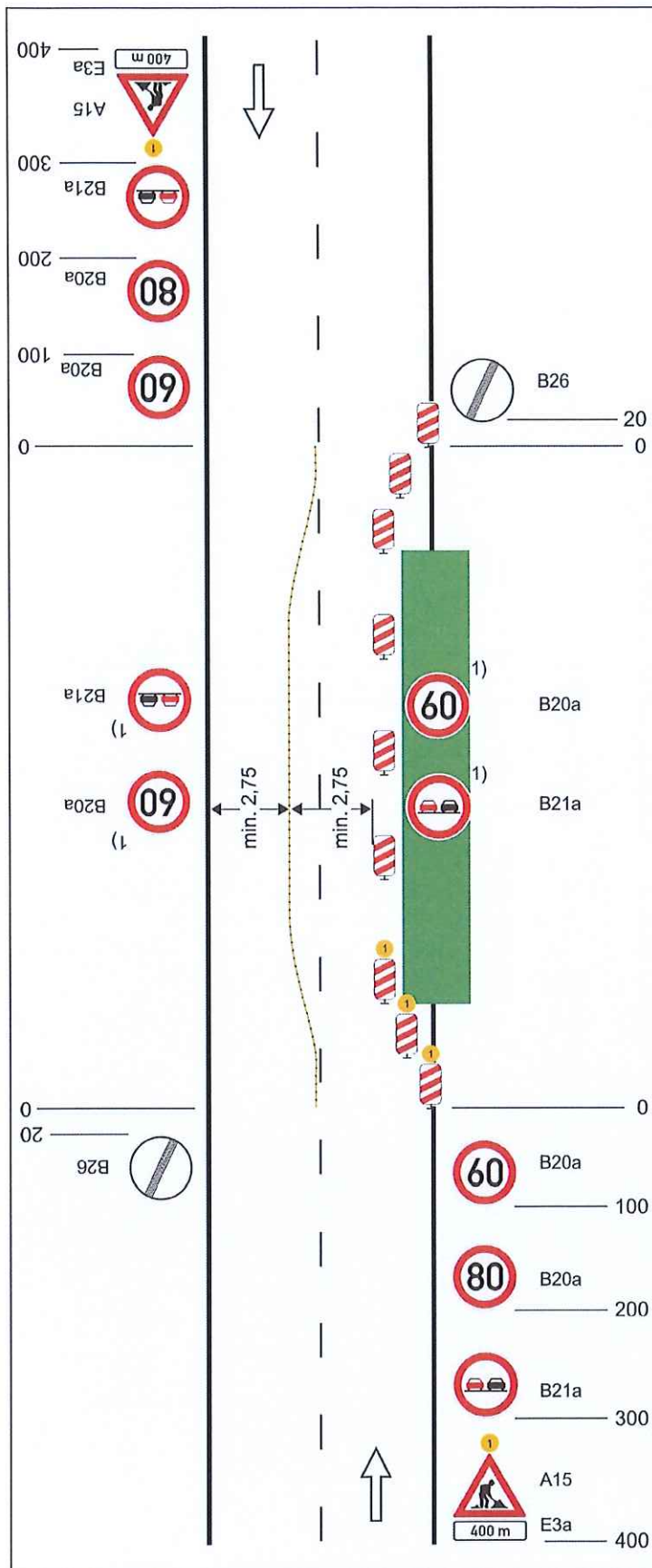
1) opakování v případě podélné  
uzávěry delší než 300 m po  
300 m - 500 m

2) může být ve výjimečných  
případech menší  
(viz kap. 6.2.2)

výstražné světlo typu 1 nebo  
značka umístěna na  
fluorescenčním podkladu,  
v protisměru shodně

vzdálenosti v metrech





### Schéma C/3

Standardní pracovní místo.  
Práce v jízdním pruhu. Dva  
pomocné jízdní pruhy.

ODSOUDILASĚNÁ PŘÍLOHA  
ke stanovisku - vyjádření k dokumentaci  
Krajské ředitelství policie Olomouckého kraje

KRPM: 170422-2/07-274 + mm06

Dne 7. 1. 2015

příčná uzávěra jednostrannými  
směrovacími deskami

oddělení protisměrných jízdních  
pruhů podle intenzity provozu  
zvýrazňujícími deskami,  
dopravními knoflíky (odstup 0,5 -  
1 m) fólií nebo barvou

podélná uzávěra oboustrannými  
směrovacími deskami  
odstup max. 20 m

příčná uzávěra jednostrannými  
směrovacími deskami

výstražná světla typu 1 na každé  
směrovací desce

1) opakování v případě podélné  
uzávěry delší než 300 m po  
300 m - 500 m

výstražné světlo typu 1 nebo  
značka umístěna na  
fluorescenčním podkladu,  
v protisměru shodně

vzdálenosti v metrech

