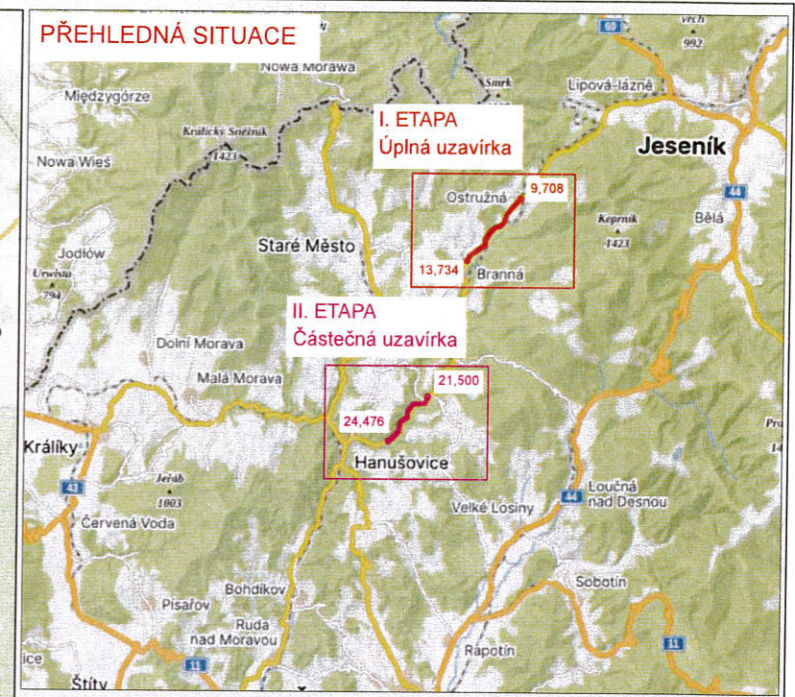


+ UMÍSTĚNÍ DZ IP 22 NA SILNICI-11/446 V ŠUMPERKU, (PŘED OKROŽENÍ KŘÍŽOVANOU UL. LIDICKÁ A UL. ČER. ARMÁDY SMĚREM NA BRANŠOV).



LEGENDA:

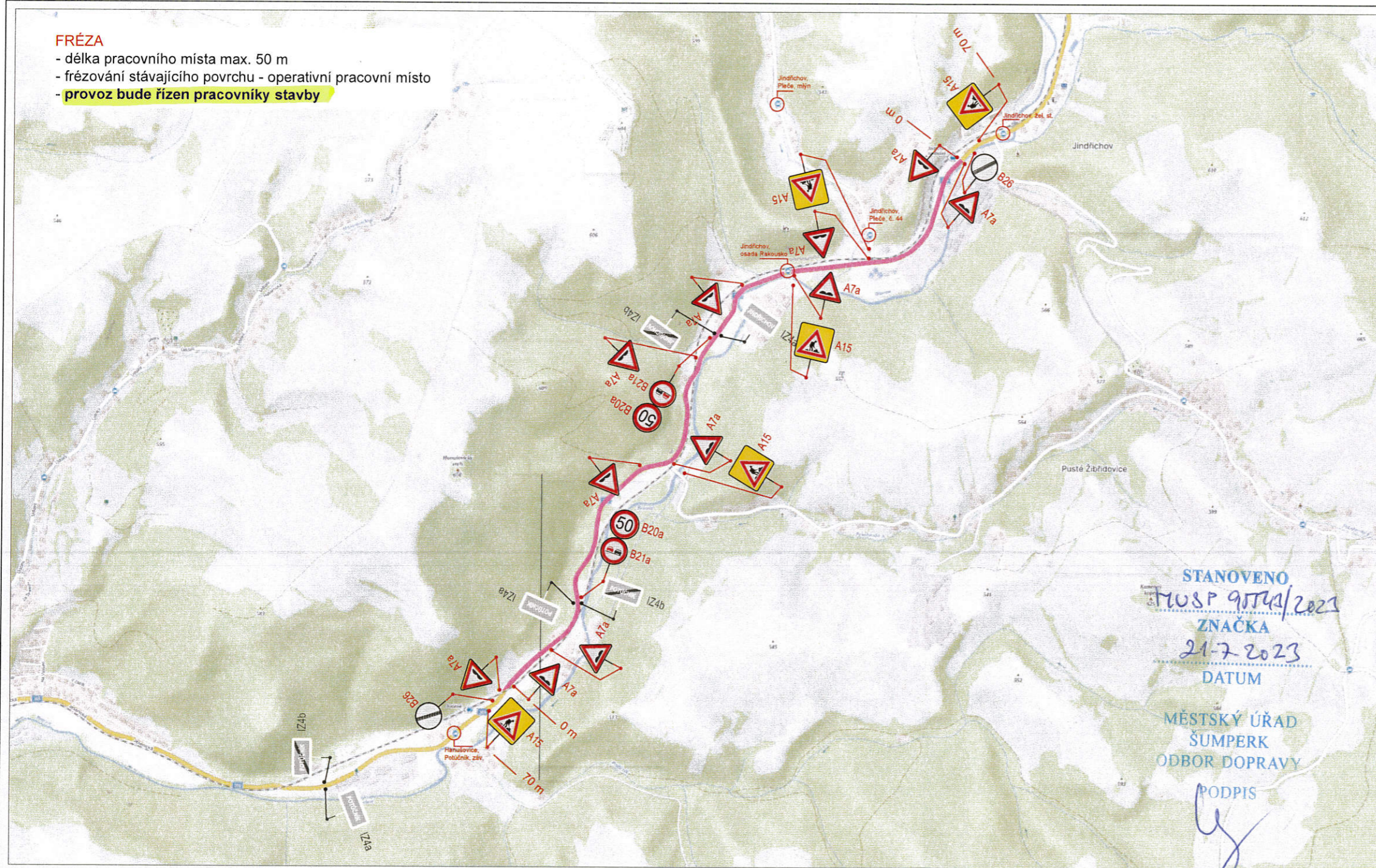
- pracovní místo - úplná uzavírka silnice II/369
- objízdná trasa
- navrhované přechodné svělé dopravní značení
- stávající svělé dopravní značení
- zrušené stávající svělé dopravní značení

I. ETAPA (FRÉZA + KEMIX) OD 30.7. - DO 7.8.2023
 ÚPLNÁ UZAVÍRKA SILNICE II/369, KM STANIČENÍ 9,708 - 13,734
 OBJÍZDNÁ TRASA:
 Po silnici III/369 Jindřichov, III/3697 Žárová, I/44 Velké Losiny, Bělá pod Pradědem, I/60 Lipová Lázně a zpět na II/369

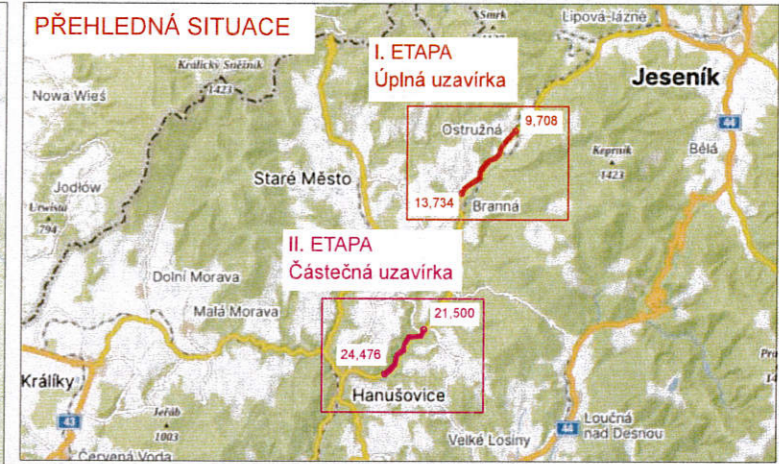
VYPRACOVATEL ING. ANDRĚA PROKEŠOVÁ	DATA ČERVEN 2023	Č. VÝKRESU 01
NÁZEV AKCE II/369 OSTRUŽNÁ - HANUŠOVICE	ZNAČKY MORAVA	
NÁZEV VÝKRESU PROJEKČNÍ DOPRAVNÍ ZNAČENÍ - I. ETAPA OSTRUŽNÁ - BRANNA	Brno 430 791 63 Brno e-mail: info@znavky.cz	

FRÉZA

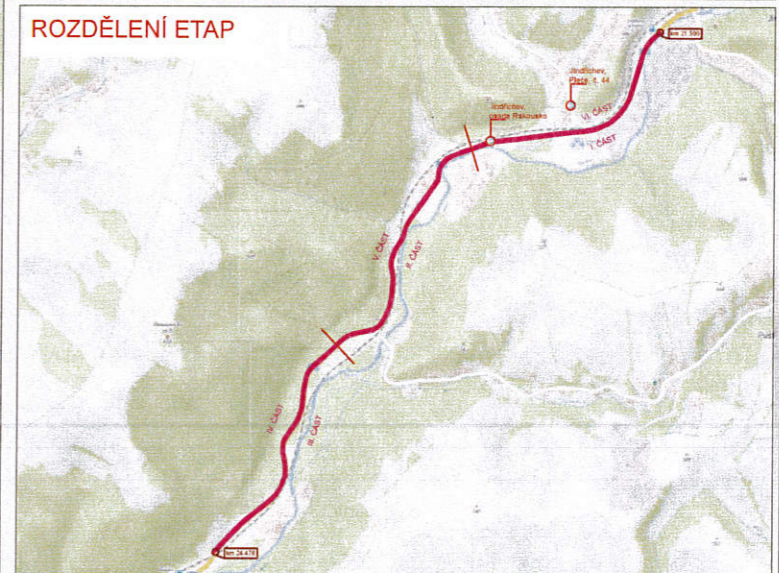
- délka pracovního místa max. 50 m
- frézování stávajícího povrchu - operativní pracovní místo
- provoz bude řízen pracovníky stavby



PŘEHLEDNÁ SITUACE



ROZDĚLENÍ ETAP



LEGENDA:

- pohyblivé pracovní místo - fréza
- navržené přechodné svléké dopravní značení
- stávající svléké dopravní značení
- zrušené stávající svléké dopravní značení

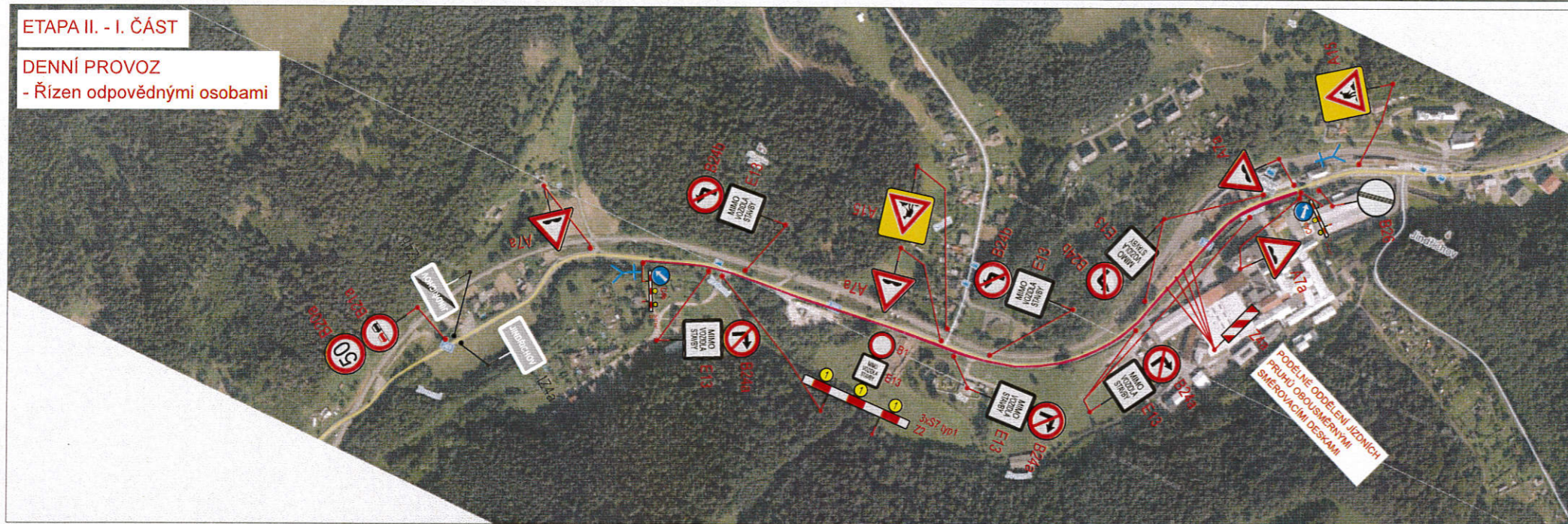
II. ETAPA - FRÉZA (31.7.)

VYPRACOVALA ING. ANDREA PROKEŠOVÁ	DATUM ČERVEN 2023	Č. VÝKRESU 02
NAZEV MČE III/369 OSTRUŽNÁ - HANUŠOVICE		
NAZEV VÝKRESU PROVÍZORNÍ DOPRAVNÍ ZNAČENÍ - II. ETAPA JINDŘICHOV - POTUČNÍK - FRÉZA		



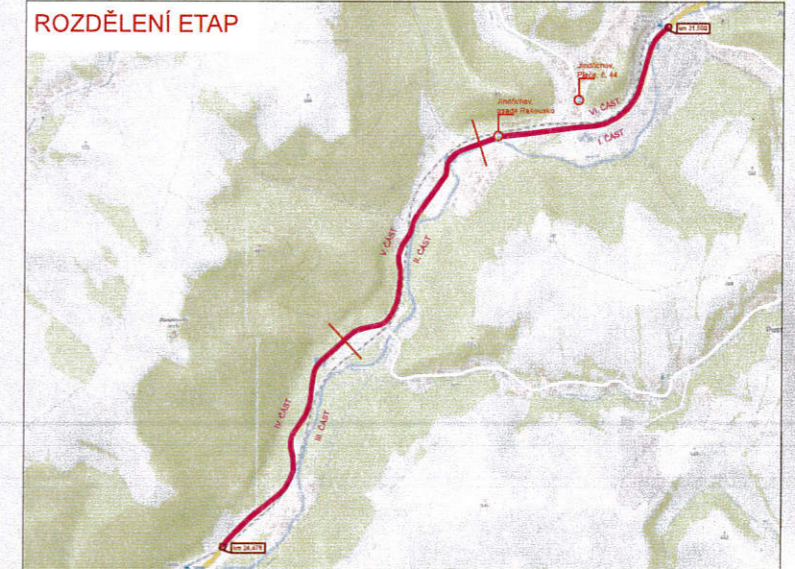
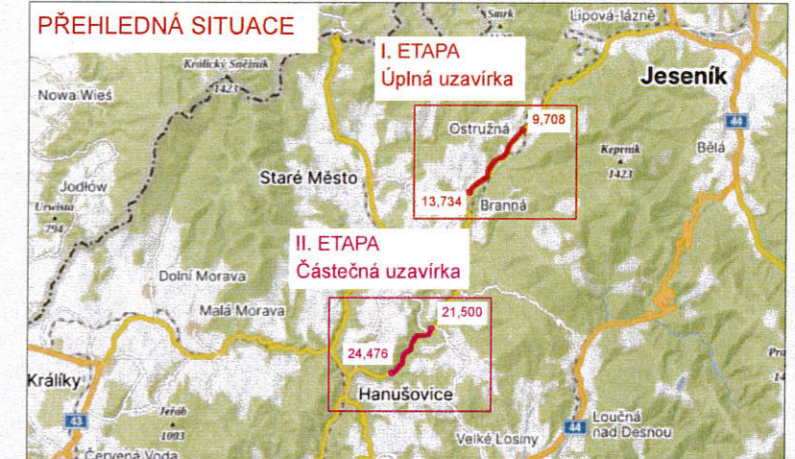
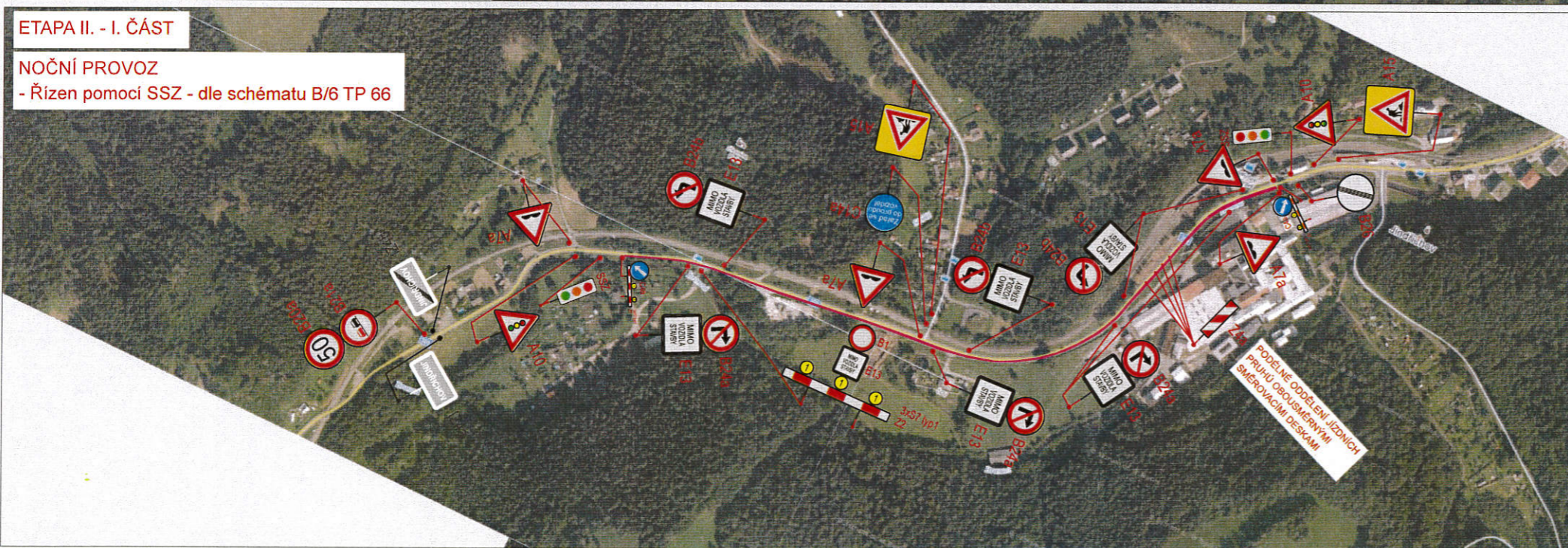
ETAPA II. - I. ČÁST

DENNÍ PROVOZ
- Řízen odpovědnými osobami



ETAPA II. - I. ČÁST

NOČNÍ PROVOZ
- Řízen pomocí SSZ - dle schématu B/6 TP 66



- LEGENDA:
- pracovní místo - pokládka REMIX
 - řízení provozu odpovědnou osobou
 - navržené přechodné svítlé dopravní značení
 - stávající svítlé dopravní značení
 - zrušené stávající svítlé dopravní značení

II. ETAPA - I. část (8+8)

VYPRACOVALA ING. ANDREA PROKEŠOVÁ	DATUM ČERVEN 2023	Č. VYKRESU 73
NAZEVANCE III369 OSTRUŽNÁ - HANUŠOVICE		
NAZEV VYKRESU PROVIZORNÍ DOPRAVNÍ ZNAČENÍ - II. ETAPA JIHOŘÍCHOV - POTUČNÍK I. ČÁST		

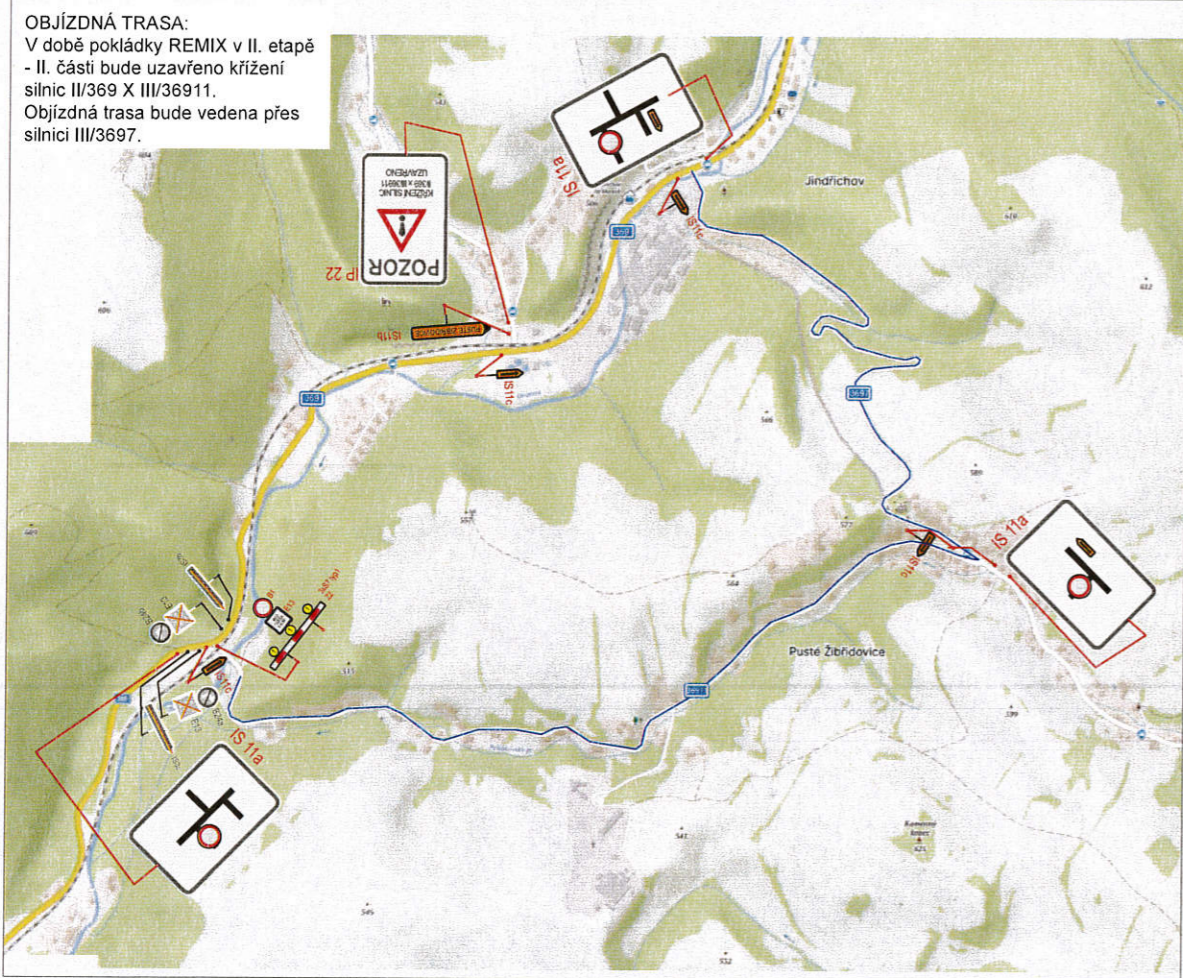


STANOVENO
21.7.2023
ZNAČKA
21-7-2023
DATUM

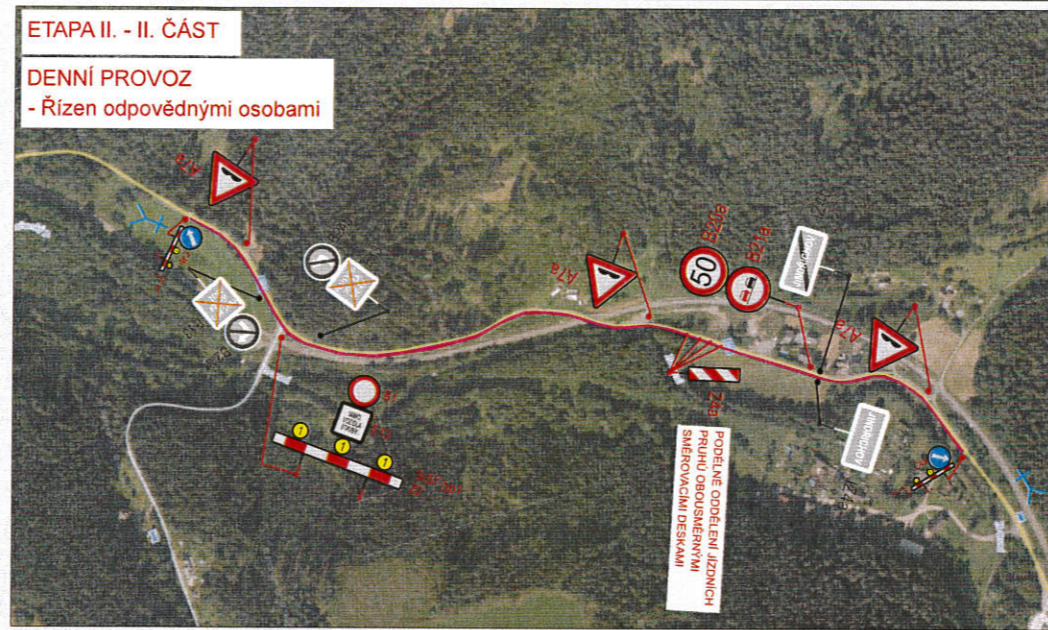
MĚSTSKÝ ÚŘAD
ŠUMPERK
ODBOR DOPRAVY

ODPIS

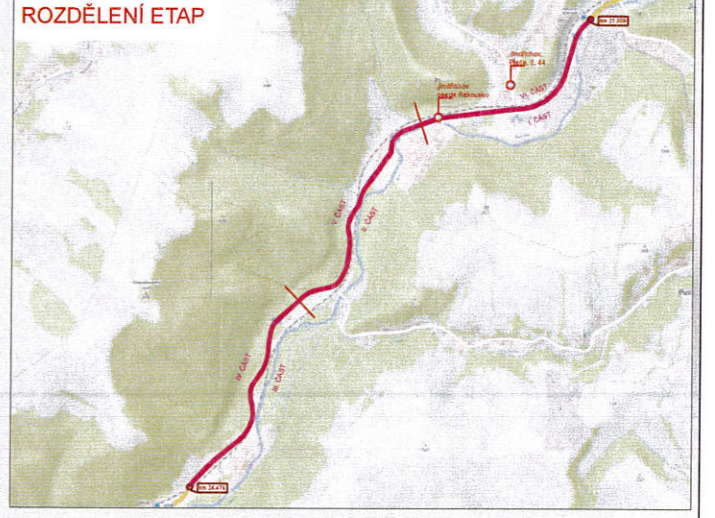
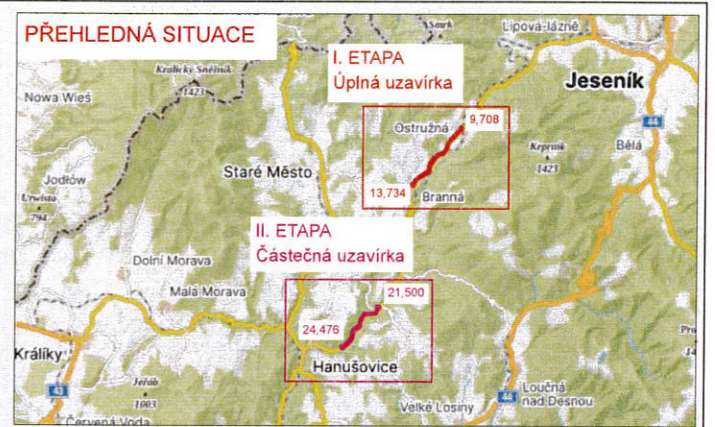
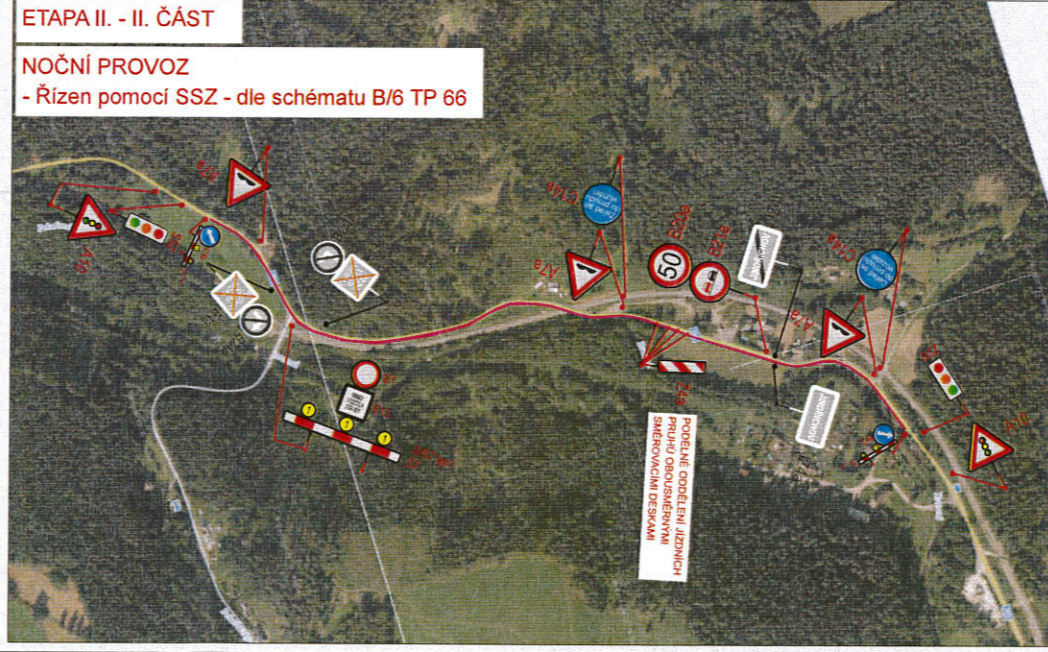
OBJÍZDNÁ TRASA:
V době pokládky REMIX v II. etapě - II. části bude uzavřeno křížení silnic II/369 X III/36911. Objízdná trasa bude vedena přes silnici III/3697.



ETAPA II. - II. ČÁST
DENNÍ PROVOZ
- Řízen odpovědnými osobami



ETAPA II. - II. ČÁST
NOČNÍ PROVOZ
- Řízen pomocí SSZ - dle schématu B/6 TP 66



- LEGENDA:**
- pohyblivé pracovní místo - řízeň
 - řízení provozu odpovědnou osobou
 - navržené přechodné svlé dopravní značení
 - stávající svlé dopravní značení
 - zrušené stávající svlé dopravní značení

II. ETAPA - II. část (9.8.)

VYPRACOVALA ING. ANDRĚJ PROKEŠOVA	DATUM ČERVEN 2023	Č. VÝKRESU 04
NÁZEV KOCE III/369 OSTRUŽNÁ - HANUŠOVICE		
NÁZEV VÝKRESU PROVEDENÍ DOPRAVNÍ ZNAČENÍ - II. ETAPA JINDŘICHOV - POTUČNÍK B. 146		



STANOVENO
17.05.2023
ZNAČKA
21.7.2023
DATUM

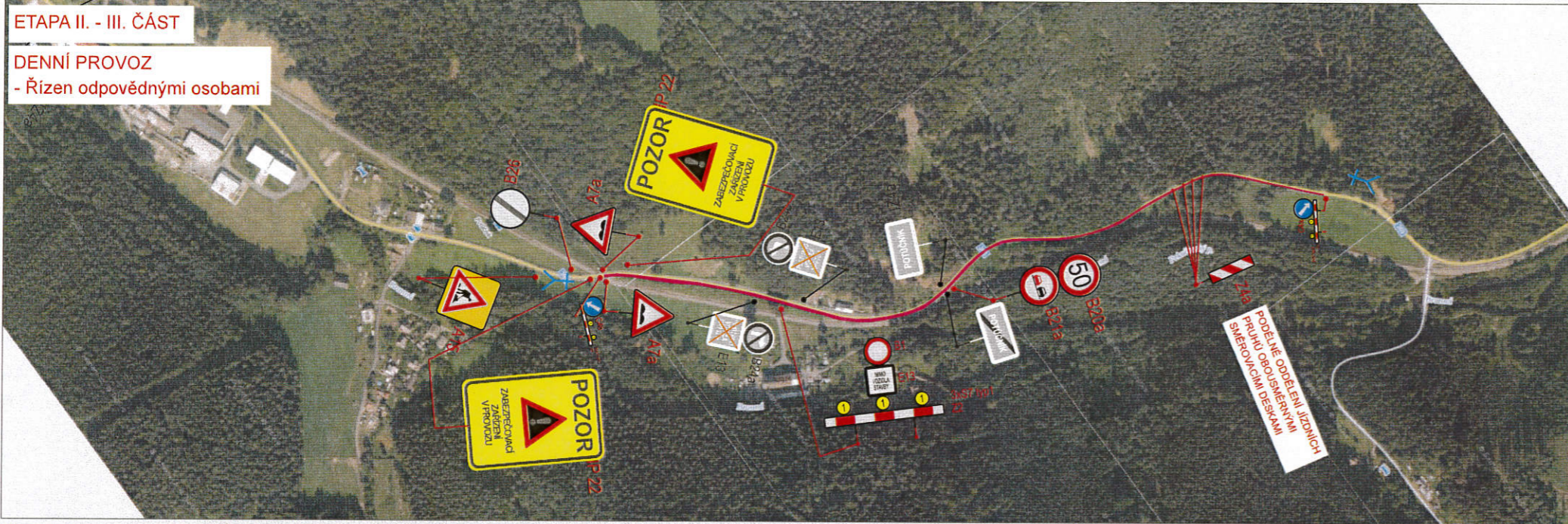
MĚSTSKÝ ÚŘAD
ŠUMPERK
ODBOR DOPRAVY

PDPIS

ETAPA II. - III. ČÁST

DENNÍ PROVOZ

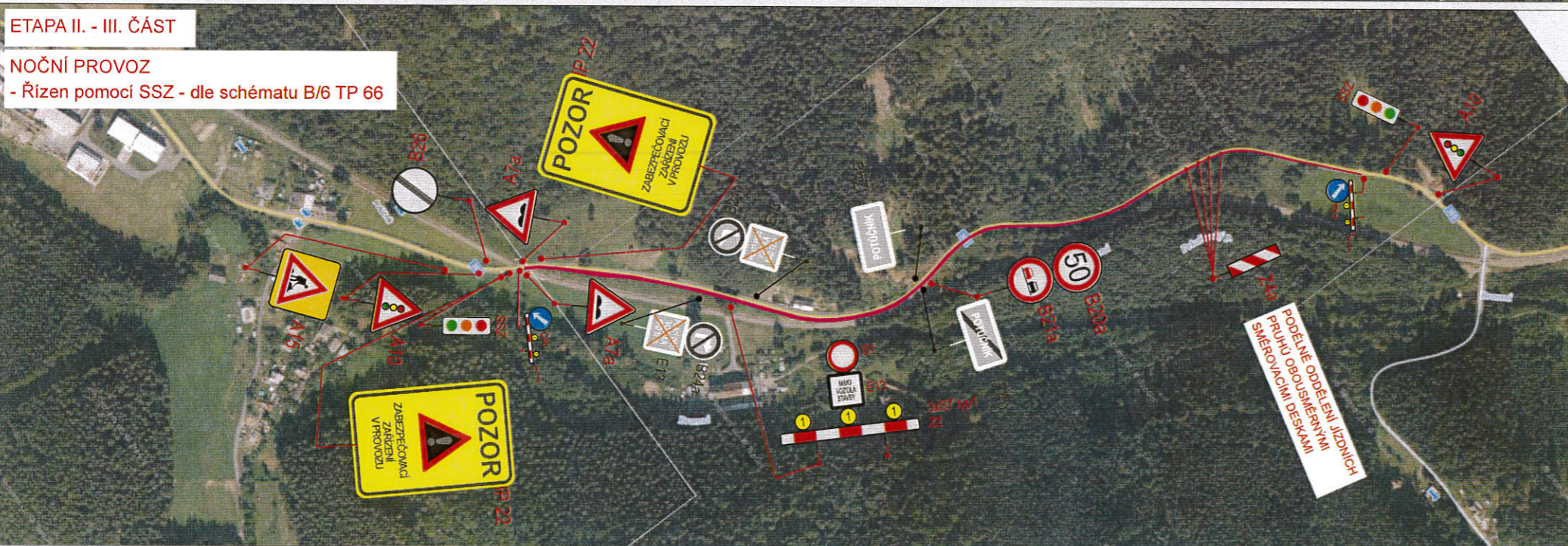
- Řízen odpovědnými osobami



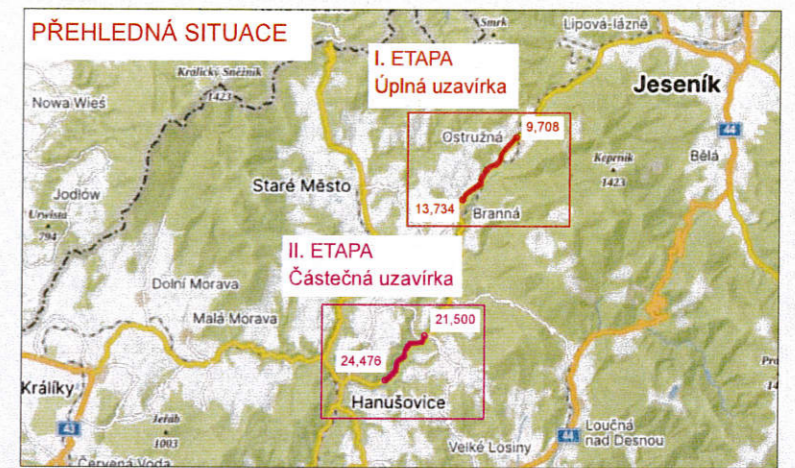
ETAPA II. - III. ČÁST

NOČNÍ PROVOZ

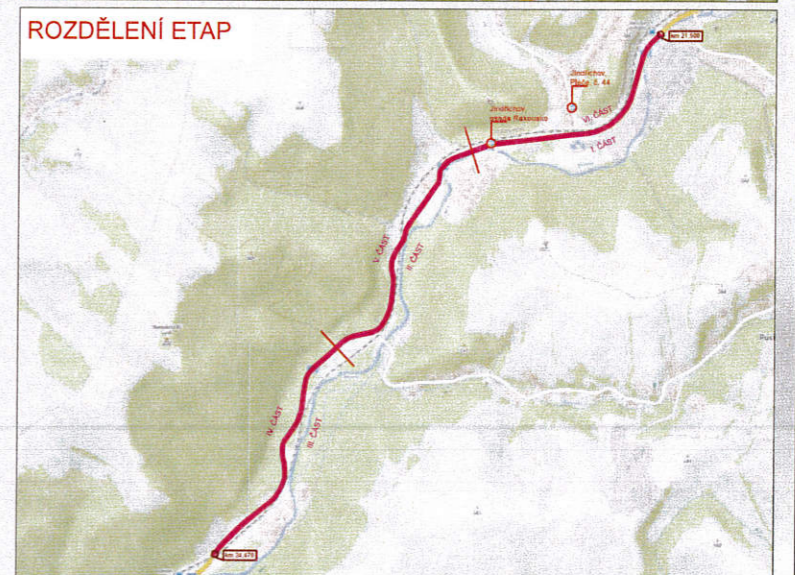
- Řízen pomocí SSZ - dle schématu B/6 TP 66



PŘEHLEDNÁ SITUACE



ROZDĚLENÍ ETAP



- LEGENDA:
- pohyblivé pracovní místo - fréza
 - řízení provozu odpovědnou osobou
 - navrhované přechodné svléčné dopravní značení
 - stávající svléčné dopravní značení
 - zrušené stávající svléčné dopravní značení

II. ETAPA - III. část (10-8.)

VYPRACOVATEL ING. ANDREA PROKEŠOVÁ	DATUM ČERVEN 2023	Č. VÝKRESU 05
NAZEV MAJCE III369 OSTRUŽNÁ - HANUŠOVICE		
NAZEV VYKRESU PROJEKČNÍ DOPRAVNÍ ZNAČENÍ - II. ETAPA JIŽNÍCHOV - POTUČNÍK III. část		



STANOVENO
MUP 95743/2023
ZNAČKA
21.7.2023
DATUM

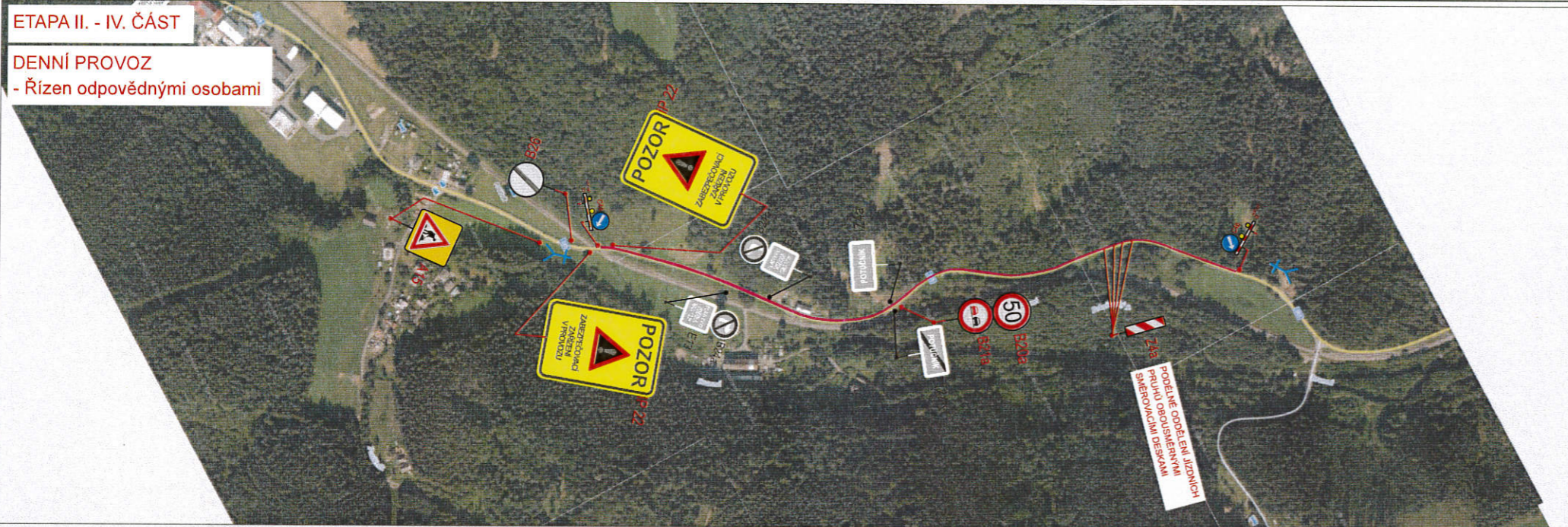
MĚSTSKÝ ÚŘAD
ŠUMPERK
ODBOR DOPRAVY

PODPIS

ETAPA II. - IV. ČÁST

DENNÍ PROVOZ

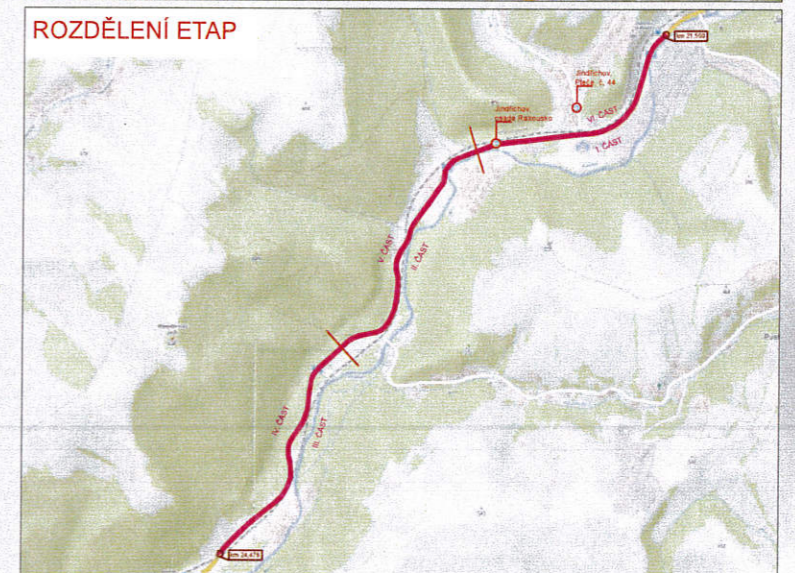
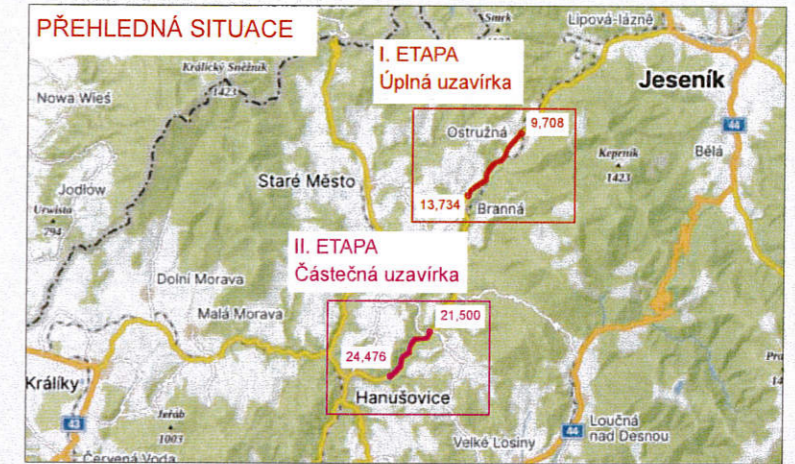
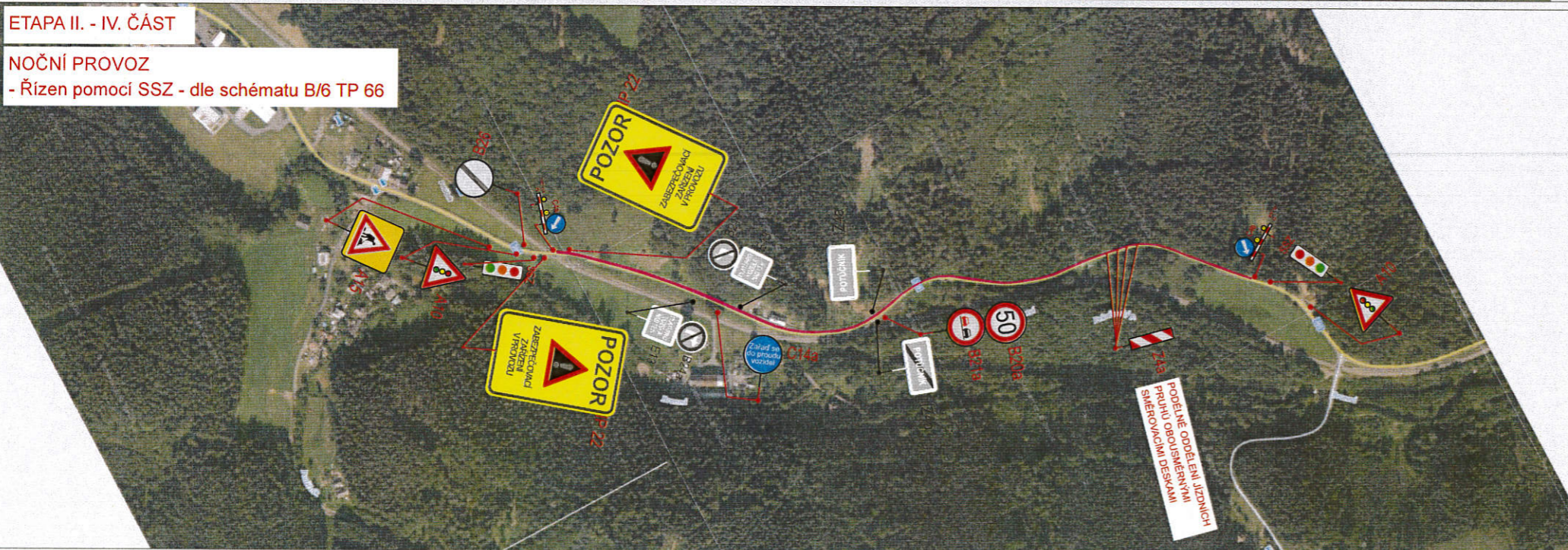
- Řízen odpovědnými osobami



ETAPA II. - IV. ČÁST

NOČNÍ PROVOZ

- Řízen pomocí SSZ - dle schématu B/6 TP 66



- LEGENDA:
- pohyblivé pracovní místo - fréza
 - řízení provozu odpovědnou osobou
 - navrhované přechodné vislé dopravní značení
 - stávající vislé dopravní značení
 - zrušené stávající vislé dopravní značení

II. ETAPA - IV. část (11.8.)

VYPRACOVALA ING. ANDREA PROKEŠOVÁ	DATUM ČERVEN 2023	Č. VÝKRESU 06
NAZEV KACE B369 OSTRUŽNÁ - HANUŠOVICE		
NAZEV VÝKRESU PROVÁZECNÍ DOPRAVNÍ ZNAČENÍ - II. ETAPA JIŽNÍCHOV - POTUČNÍK IV. část		



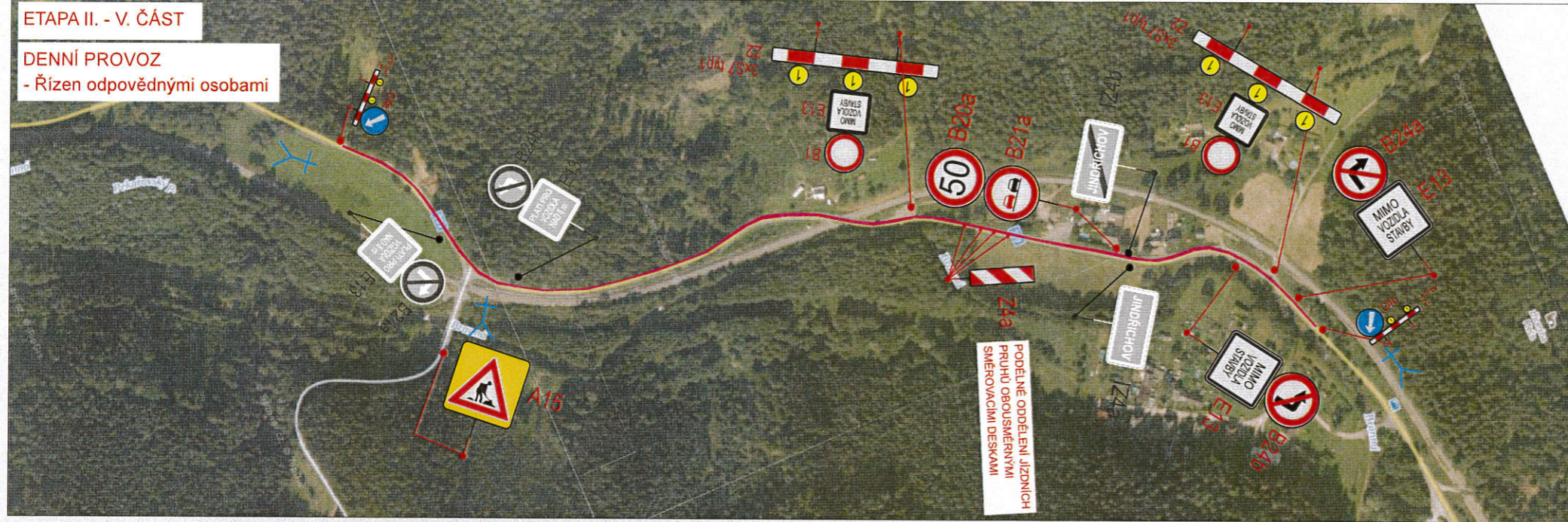
STANOVENO
11.7.2023
ZNAČKA
21.7.2023
DATUM

MĚSTSKÝ ÚŘAD
ŠUMPERK
ODBOR DOPRAVY

PODPIS
[Signature]

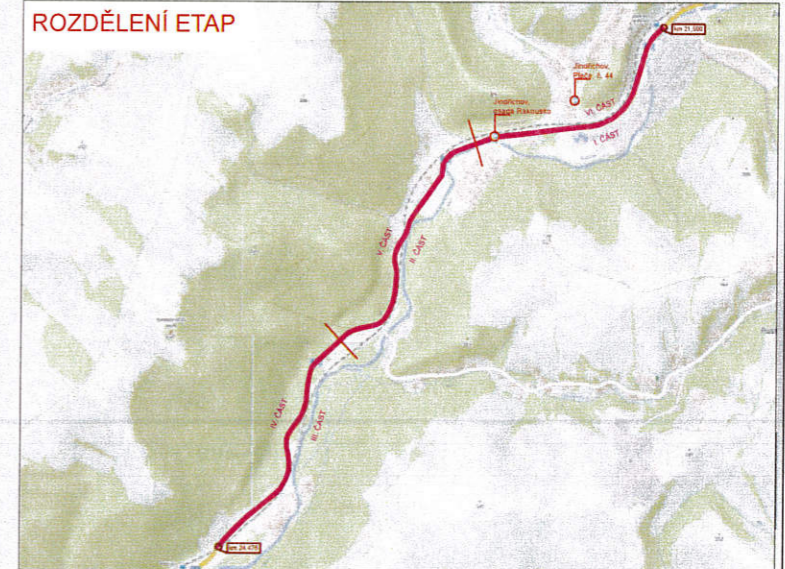
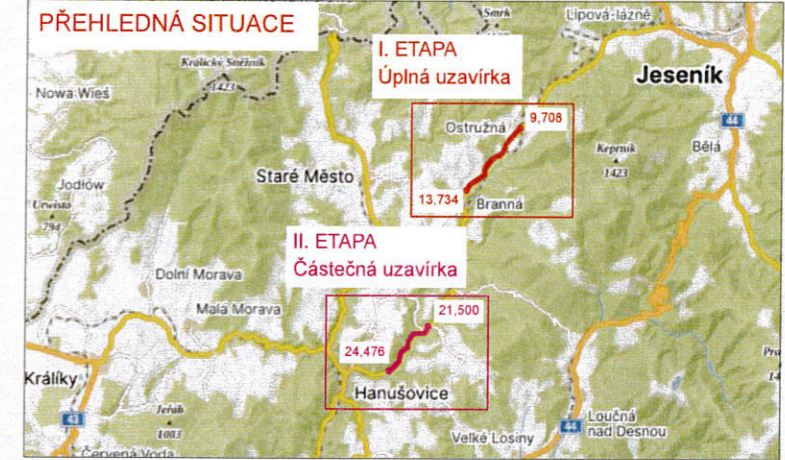
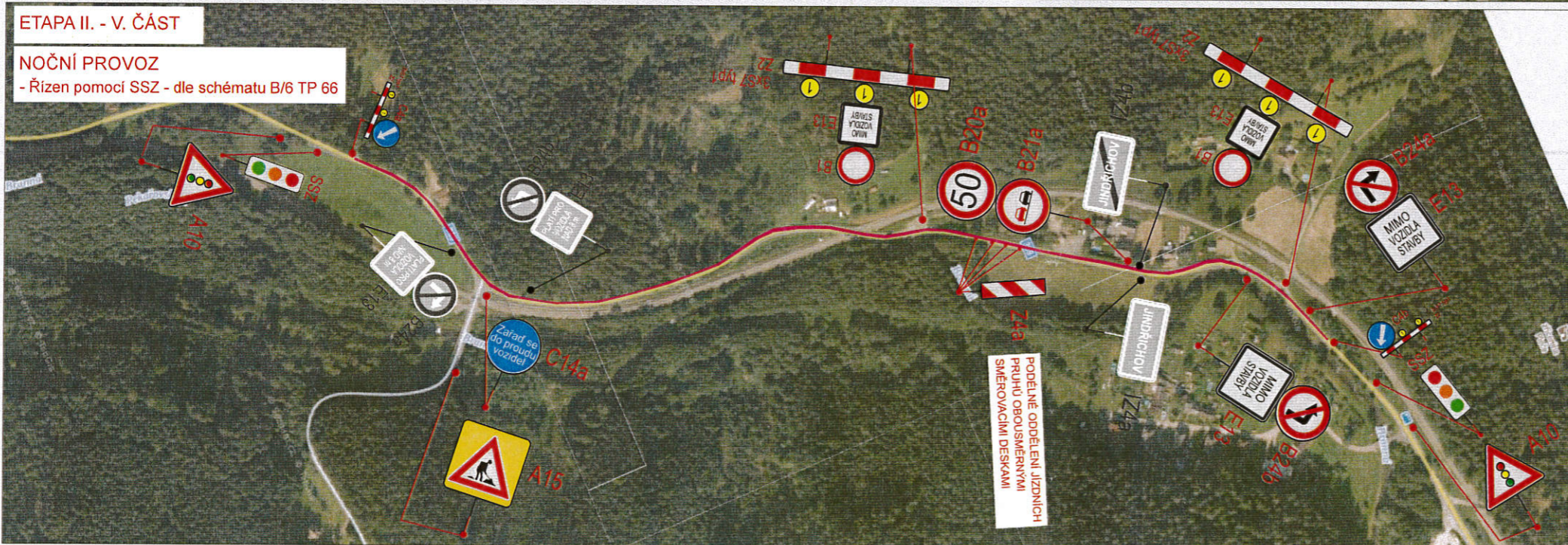
ETAPA II. - V. ČÁST

DENNÍ PROVOZ
- Řízen odpovědnými osobami



ETAPA II. - V. ČÁST

NOČNÍ PROVOZ
- Řízen pomocí SSZ - dle schématu B/6 TP 66



- LEGENDA:
- pohyblivé pracovní místo - fréza
 - řízení provozu odpovědnou osobou
 - navržené přechodné svítlé dopravní značení
 - stávající svítlé dopravní značení
 - zrušené stávající svítlé dopravní značení

II. ETAPA - V. část (12.8.)

VYPRACOVATEL BVO. ANDREA PROKEŠOVÁ	datum červen 2023	č. VYKRESU 07
NÁZEV AKCE B369 OSTRUŽNÁ - HANUŠOVICE		
NÁZEV VYKRESU PROVEDENÍ DOPRAVNÍ ZNAČENÍ - II. ETAPA JINDŘICHOV - POTUČNÍK V. část		

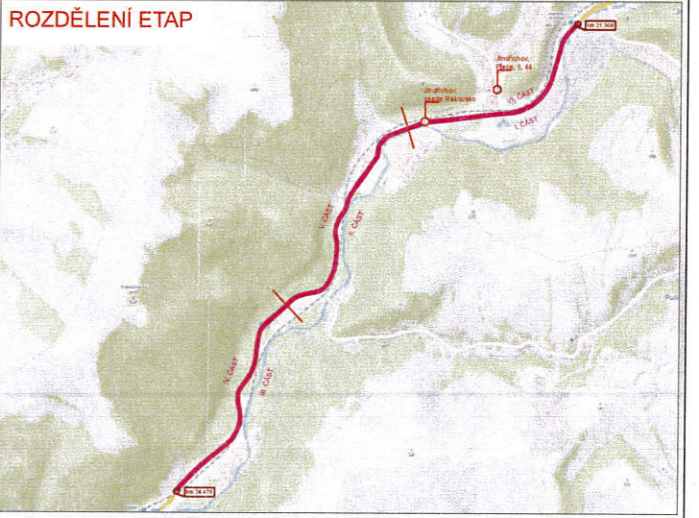
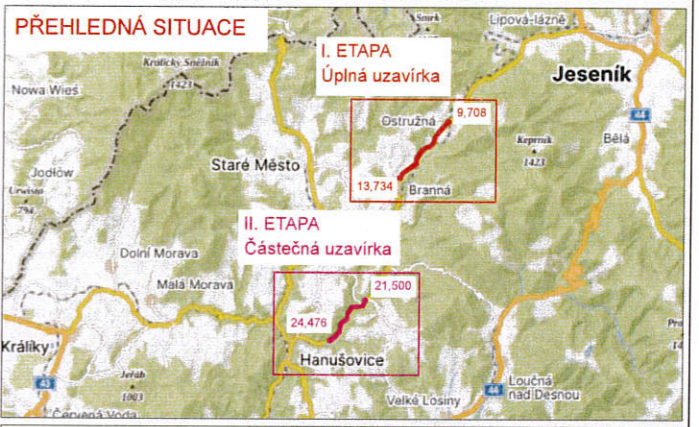
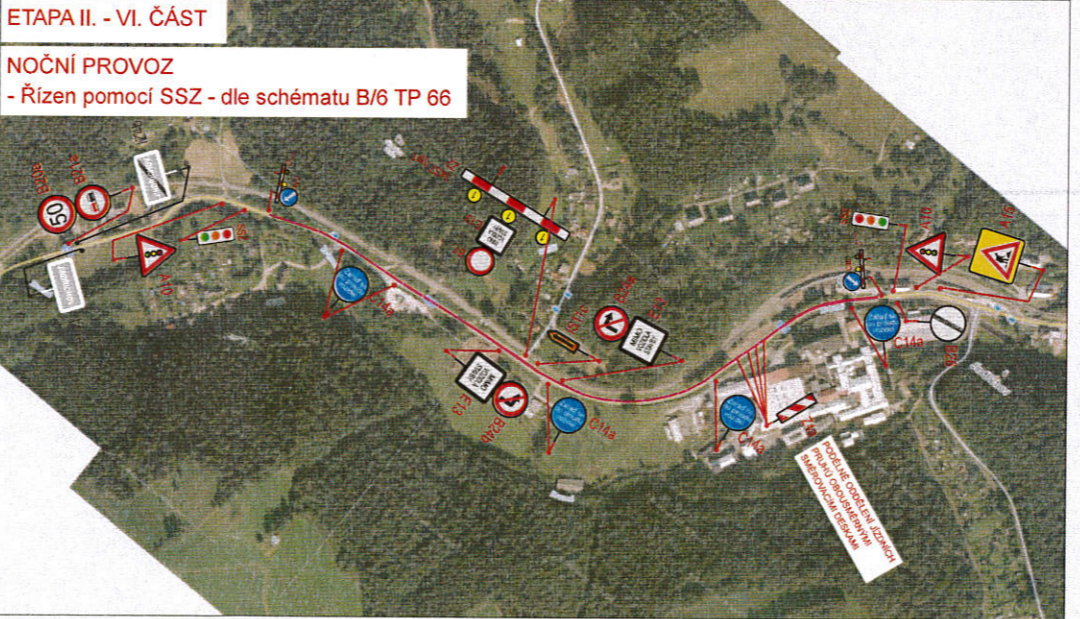
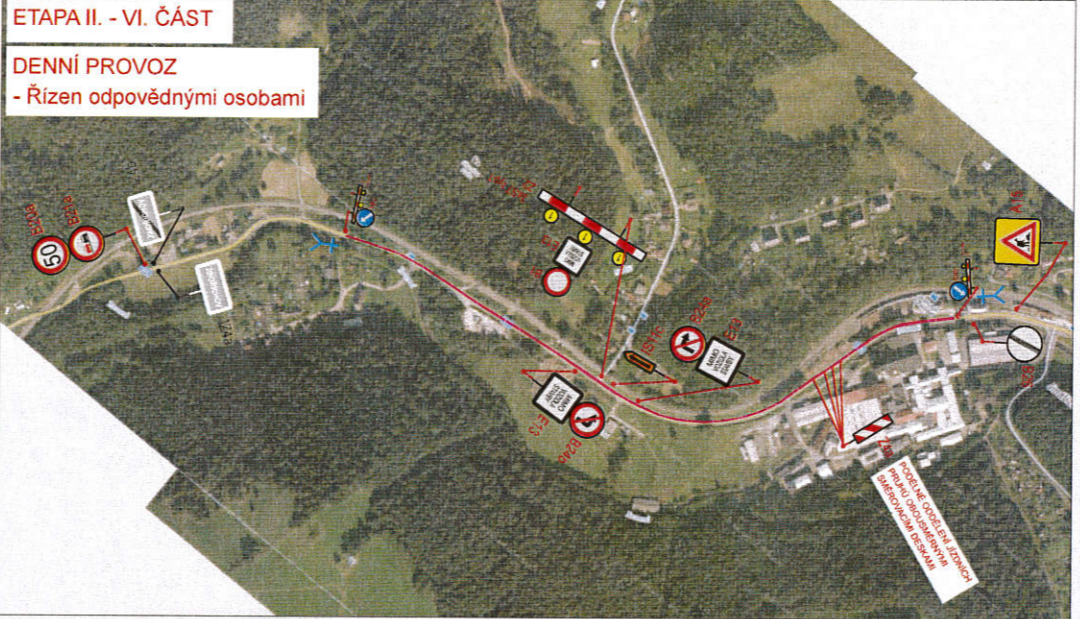
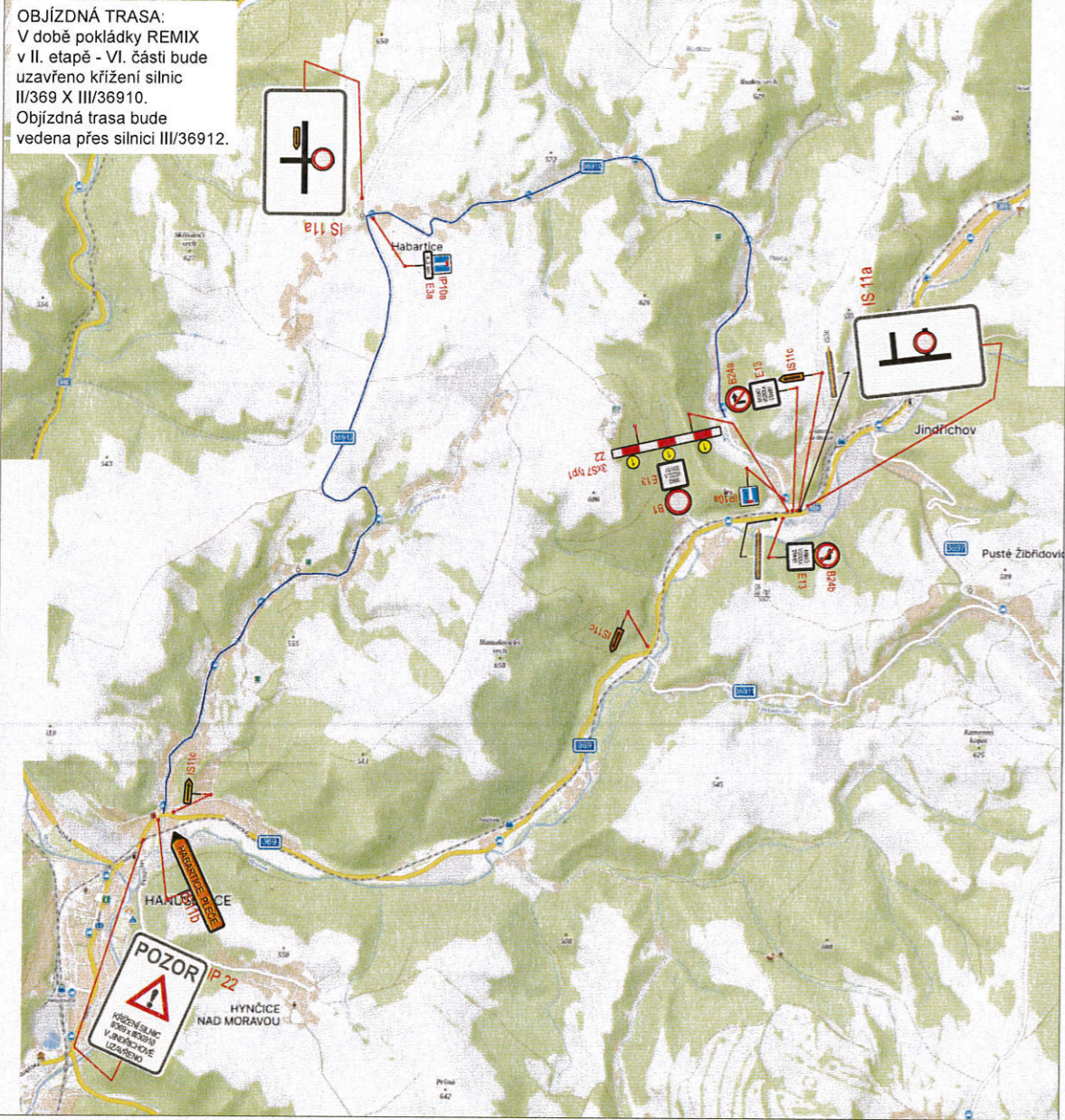


STANOVENO
12.7.2023

ZNAČKA
24.7.2023
DATUM

MĚSTSKÝ ÚŘAD
ŠUMPERK
ODBOR DOPRAVY

PODPIS



- LEGENDA:**
- pohyblivé pracovní místo - fríza
 - řízení provozu odpovědnou osobou
 - navržené přechodné svítlé dopravní značení
 - stávající svítlé dopravní značení
 - zrušené stávající svítlé dopravní značení

VYPRACOVANÁ ING. ANDREA PROKEŠOVÁ	DATUM 02.07.2023	L. PŘÍKĚS 02
NAZEV AKCE III/369 OSTRUŽNÁ - HANUŠOVICE		
NAZEV VÝKRESU PROJEKČNÍ DOPRAVNÍ ZNAČENÍ - II. ETAPA JINDŘICHOV - POTUČNÍK VI. ČÁST		

STANOVENO
MUSP 95742/2023
ZNAČKA
21.7.2023
DATUM

**MĚSTSKÝ ÚŘAD
ŠUMPERK
ODBOR DOPRAVY**

PODPIS



ÚSEK č.I

Ostružná - Branná, km 9,708 - 13,734

dny	1	2	3	4	5	6	7	8	9	10	11	12	13	14	15	16	17	18
odstranění VDZ																		
REMIX PLUS																		
SSZ																		
regulace	?																	

ÚSEK č.II

Jidřichov - Potůčnick, km 21,500 - 24,476

dny	1	2	3	4	5	6	7	8	9	10	11	12	13	14	15	16	17	18
odstranění VDZ																		
REMIX PLUS																		
SSZ																		
regulace		?																

- Požadavky na DIO:
- délka pracovního úseku 1000 m (v případě, že nebude dodržena délka úseku = prodloužení doby realizace)
 - práce probíhají v jednom jízdním pruhu, během pracovní doby provoz řízen "regulovčičky" mimo pracovní dobu SSZ

STANOVENO
 11.7.2023
 ZNAČKA
 11.7.2023
 DATUM

MĚSTSKÝ ÚŘAD
 ŠUMPERK
 ODBOR DOPRAVY

PODPIS

